

Dom w adenium (E) OZE

PEŁNOBRANŻOWE ODBICIE LUSTRZANE

Dom jednorodzinny z poddaszem użytkowym
5 pokoi, 1 kuchnia, 2 łazienki, spiżarka, pralnia,
garderoby

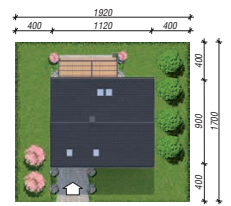
powierzchnia domu: 138,23 m²

powierzchnia zabudowy: 101,20 m²
powierzchnia podłóg: 149,90 m²
kubatura: 701,24 m³
wysokość budynku: 8,84 m
powierzchnia dachu: 176,60 m²

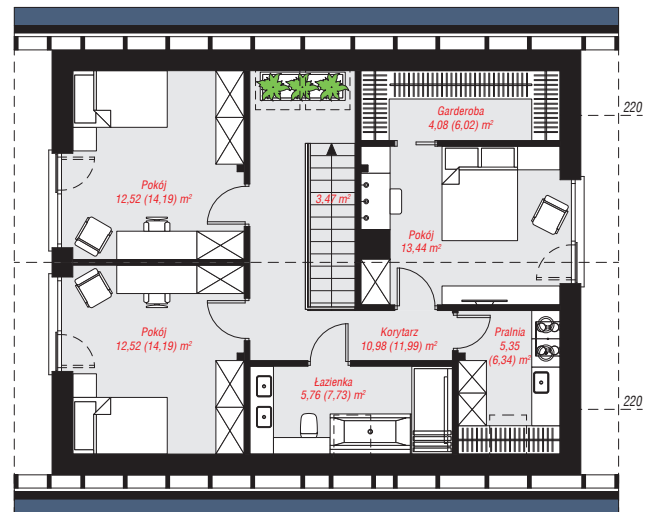
min. wymiary działki: 17,00 x 19,20 m

Technologia i konstrukcja

ściany: bloczek z betonu komórkowego H+H 24 cm, styropian Termo Organika 20 cm, tynk; **strop:** płyta żelbetowa; **ścianka kolankowa:** 146 cm; **dach:** dwuspadowy, nachylenie 40 st., więźba drewniana, dachówka ceramiczna; **kocioł:** pompa ciepła



PARTER: 70,11 (72,53) m²



PODDASZE: 68,12 (77,37) m²



Do projektu możesz wprowadzić zmiany,
na które wyrazimy bezpłatną zgodę.

Zobacz dostępne wersje projektu,
wizualizacje wnętrz i zdjęcia z realizacji
na www.archon.pl