

Dom pod migdałowcem 4 (E)

PEŁNOBRANŻOWE ODBICIE LUSTRZANE

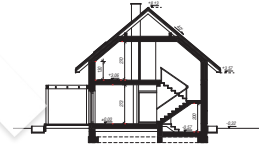
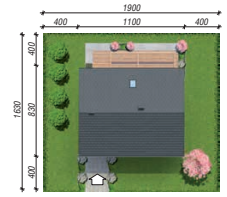
Dom jednorodzinny z poddaszem użytkowym
6 pokoi, 1 kuchnia, 1 łazienka, spiżarka, toaleta,
kotłownia

powierzchnia domu: 116,29 m²
(bez kotłowni)

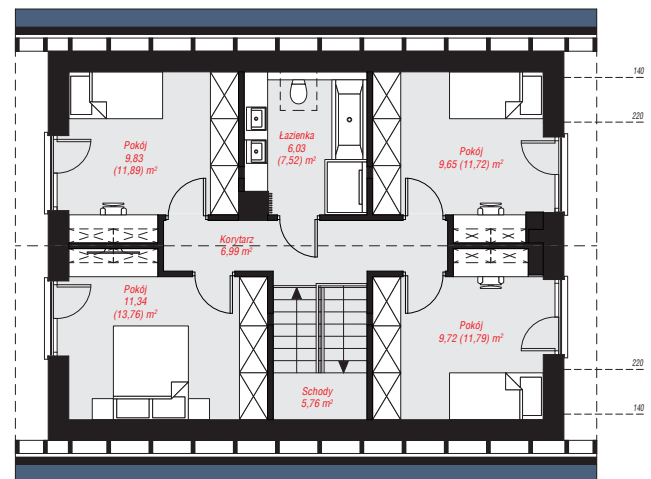
powierzchnia kotłowni: 6,68 m²
powierzchnia zabudowy: 91,69 m²
powierzchnia podłóg: 136,02 m²
kubatura: 612,00 m³
wysokość budynku: 8,45 m
powierzchnia dachu: 163,00 m²
min. wymiary działki: 16,30 x 19,00 m

Technologia i konstrukcja

ściany: bloczek z betonu komórkowego H+H 24 cm, styropian Termo Organika 20 cm, tynk; **strop:** płyta żelbetowa; **ścianka kolankowa:** 130 cm; **dach:** dwuspadowy, nachylenie 40 st., więźba drewniana, dachówka ceramiczna; **kocioł:** gazowy, możliwość zamiany na paliwo stałe po adaptacji (pow. kotłowni powyżej 6m2)



PARTER: 63,65 (66,59) m²



PODDASZE: 59,32 (69,43) m²



Do projektu możesz wprowadzić zmiany,
na które wyrazimy bezpłatną zgodę.

Zobacz dostępne wersje projektu,
wizualizacje wnętrz i zdjęcia z realizacji
na www.archon.pl