

Dom pod migdałowcem 4 (E) OZE

PEŁNOBRANŻOWE ODBICIE LUSTRZANE

Dom jednorodzinny z poddaszem użytkowym
6 pokoi, 1 kuchnia, 1 łazienka, spiżarka, toaleta,
kotłownia

powierzchnia domu: 112,25 m²
(bez kotłowni)

powierzchnia kotłowni: 6,88 m²

powierzchnia zabudowy: 91,69 m²

powierzchnia podłóg: 136,22 m²

kubatura: 603,00 m³

wysokość budynku: 8,35 m

powierzchnia dachu: 163,00 m²

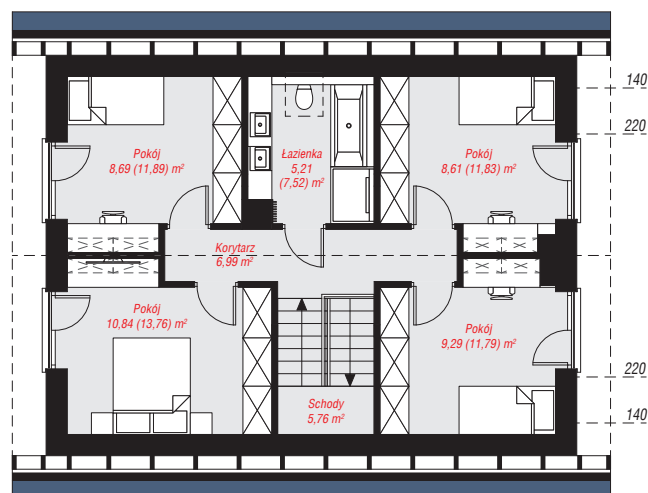
min. wymiary działki: 16,30 x 19,00 m

Technologia i konstrukcja

ściany: bloczek z betonu komórkowego H+H 24 cm, styropian Termo Organika 20 cm, tynk; **strop:** płyta żelbetowa; **ścianka kolankowa:** 120 cm; **dach:** dwuspadowy, nachylenie 40°, więźba drewniana, dachówka ceramiczna; **kocioł:** pompa ciepła



PARTER: 63,74 (66,68) m²



PODDASZE: 55,39 (69,54) m²



Do projektu możesz wprowadzić zmiany,
na które wyrazimy bezpłatną zgodę.

Zobacz dostępne wersje projektu,
wizualizacje wnętrz i zdjęcia z realizacji
na www.archon.pl