

# Dom w gloriosach (GE) OZE

PEŁNOBRANŻOWE ODBICIE LUSTRZANE

**archon**  
PROJEKTY DOMÓW

Dom jednorodzinny z poddaszem użytkowym  
5 pokoi, 1 kuchnia, 2 łazienki, kotłownia, pralnia,  
garderoby, garaż

**powierzchnia domu:** 128,58 m<sup>2</sup>  
(bez kotłowni, garażu)

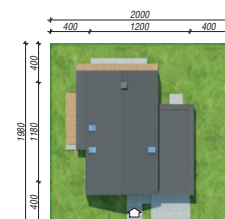
**powierzchnia garażu:** 21,45 m<sup>2</sup>  
**powierzchnia kotłowni:** 4,48 m<sup>2</sup>

**powierzchnia zabudowy:** 131,13 m<sup>2</sup>  
**powierzchnia podłóg:** 168,03 m<sup>2</sup>  
**kubatura:** 784,80 m<sup>3</sup>  
**wysokość budynku:** 8,49 m  
**powierzchnia dachu:** 146,31 m<sup>2</sup>

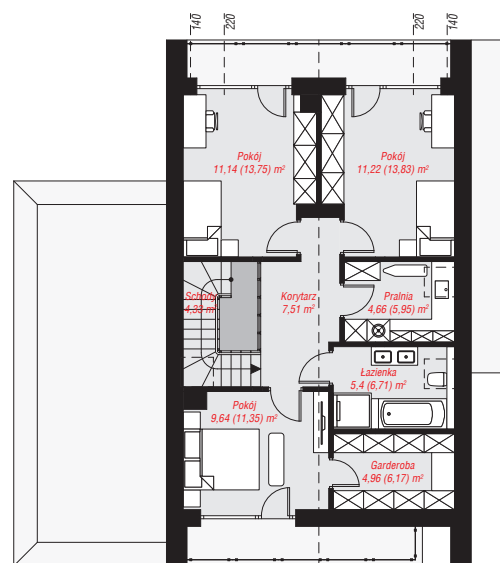
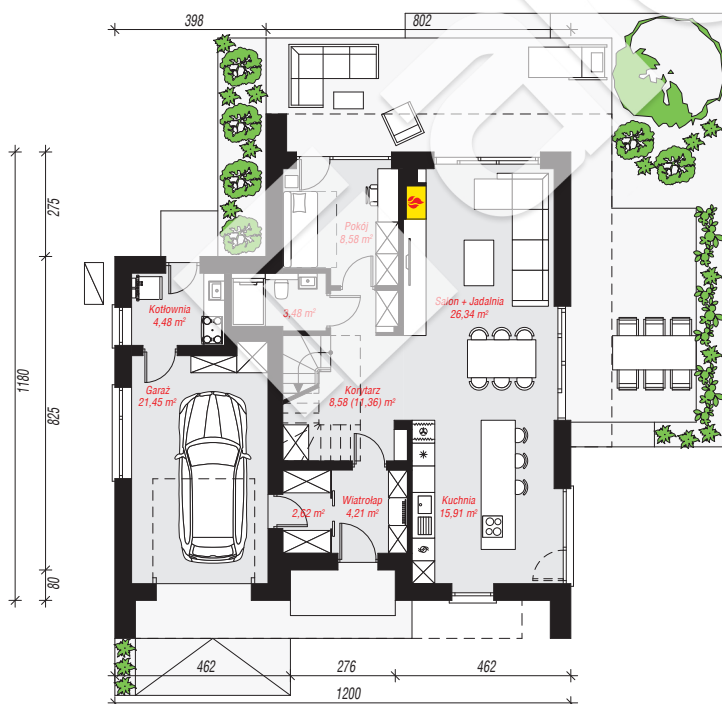
**min. wymiary działki:** 19,80 x 20,00 m  
**po adaptacji\*:** 19,00 x 19,80 m  
(Likwidacja okien na elewacji bocznej od strony garażu.)

## Technologia i konstrukcja

**ściany:** bloczek z betonu komórkowego H+H 24 cm,  
styropian Termo Organika 20 cm, tynk; **strop:** płyta  
żelbetowa; **ścianka kolankowa:** 122 cm; **dach:**  
dwuspadowy, nachylenie 42 st., więźba drewniana,  
dachówka ceramiczna; **kocioł:** pompa ciepła



archon



PARTER: 95,65 (98,43) m<sup>2</sup>

PODDASZE: 58,86 (69,60) m<sup>2</sup>



Do projektu możesz wprowadzić zmiany,  
na które wyrazimy bezpłatną zgodę.

Zobacz dostępne wersje projektu,  
wizualizacje wnętrz i zdjęcia z realizacji  
na [www.archon.pl](http://www.archon.pl)