

Dom przy deptaku ver.2

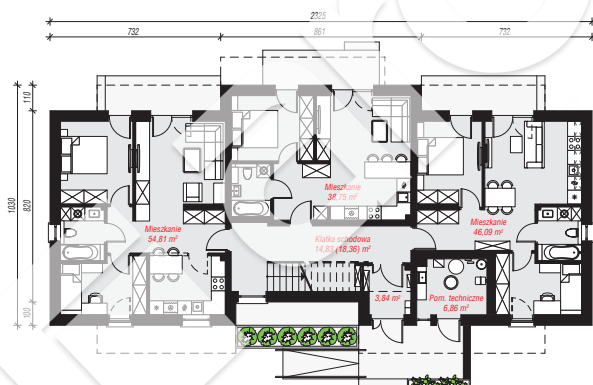
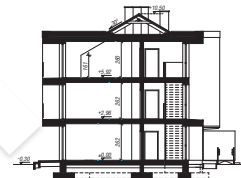
Budynek wielorodzinny piętrowy

powierzchnia netto: 497,63 m²

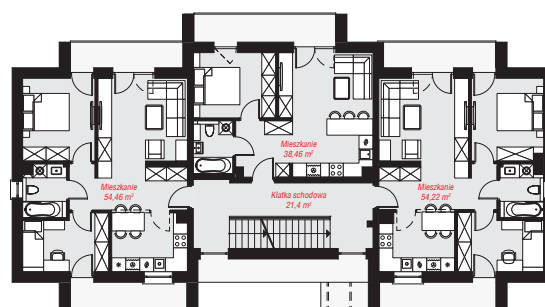
powierzchnia zabudowy: 218,79 m²
 powierzchnia podłóg: 505,23 m²
 kubatura: 2 264,39 m³
 wysokość budynku: 10,80 m
 powierzchnia dachu: 278,26 m²
 min. wymiary działki: 18,30 x 31,25 m

Technologia i konstrukcja

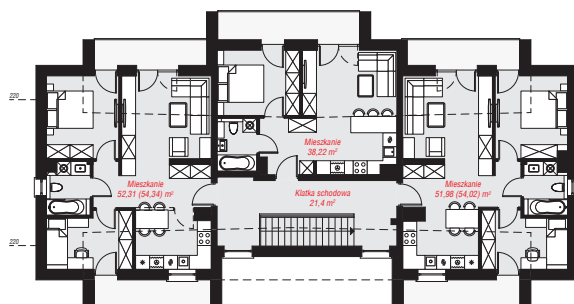
ściany: pustak ceramiczny Porotherm 25 cm, styropian Termo Organika 20 cm, tynk; **strop:** płyta żelbetowa;
ścianka kolankowa: 161 cm; **dach:** dwuspadowy, nachylenie 30 st., więźba drewniana, blacha; **kocioł:** gazowy



PARTER: 165,18 (168,71) m²



PIĘTRO: 168,54 (0,00) m²



PODDASZE: 163,91 (167,98) m²



Do projektu możesz wprowadzić zmiany, na które wyrazimy bezpłatną zgodę.

Zobacz dostępne wersje projektu, wizualizacje wnętrz i zdjęcia z realizacji na www.archon.pl