

# Dom w pustynnikach (E) OZE

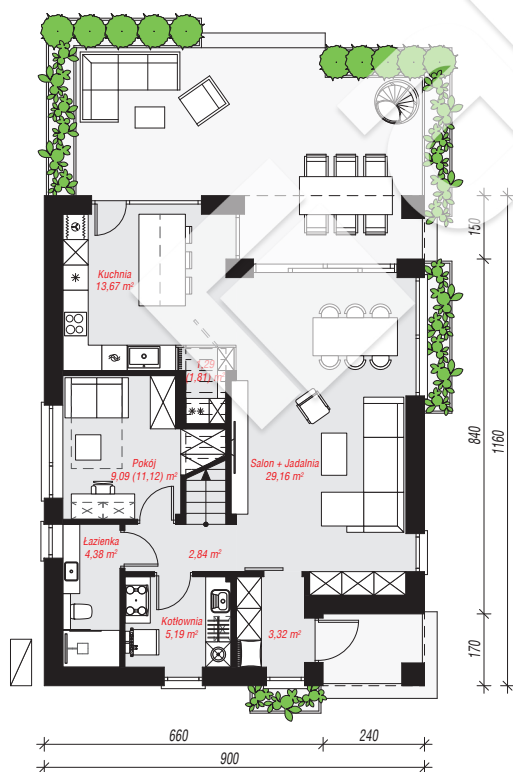
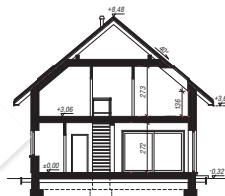
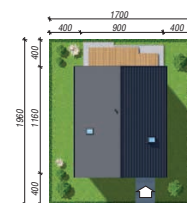
Dom jednorodzinny z poddaszem użytkowym  
6 pokoi, 1 kuchnia, 2 łazienki, spiżarka, kotłownia,  
garderoby

**powierzchnia domu:** 134,51 m<sup>2</sup>  
(bez kotłowni)

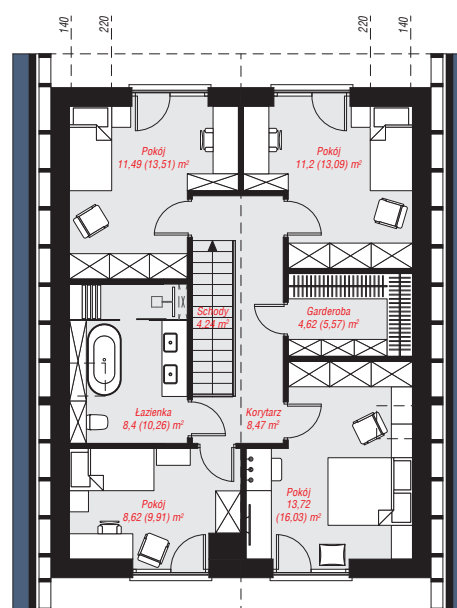
powierzchnia kotłowni: 5,19 m<sup>2</sup>  
powierzchnia zabudowy: 104,81 m<sup>2</sup>  
powierzchnia podłóg: 152,57 m<sup>2</sup>  
kubatura: 722,11 m<sup>3</sup>  
wysokość budynku: 8,80 m  
powierzchnia dachu: 184,40 m<sup>2</sup>  
min. wymiary działki: 19,60 x 17,00 m

## Technologia i konstrukcja

**ściany:** bloczek z betonu komórkowego H+H 24 cm,  
styropian Termo Organika 20 cm, tynk; **strop:** płyta  
żelbetowa; **ścianka kolankowa:** 136 cm; **dach:**  
dwuspadowy, nachylenie 40 st., więźba drewniana,  
dachówka ceramiczna; **kocioł:** pompa ciepła



PARTER: 68,94 (71,49) m<sup>2</sup>



PODDASZE: 70,76 (81,08) m<sup>2</sup>



Do projektu możesz wprowadzić zmiany,  
na które wyrazimy bezpłatną zgodę.

Zobacz dostępne wersje projektu,  
wizualizacje wnętrz i zdjęcia z realizacji  
na [www.archon.pl](http://www.archon.pl)