

# Dom w pustynnikach (E) OZE

PEŁNOBRANŻOWE ODBICIE LUSTRZANE

Dom jednorodzinny z poddaszem użytkowym  
6 pokoi, 1 kuchnia, 2 łazienki, spiżarka, kotłownia,  
garderoby

**powierzchnia domu:** 134,51 m<sup>2</sup>  
(bez kotłowni)

**powierzchnia kotłowni:** 5,19 m<sup>2</sup>

**powierzchnia zabudowy:** 104,81 m<sup>2</sup>

**powierzchnia podłóg:** 152,57 m<sup>2</sup>

**kubatura:** 722,11 m<sup>3</sup>

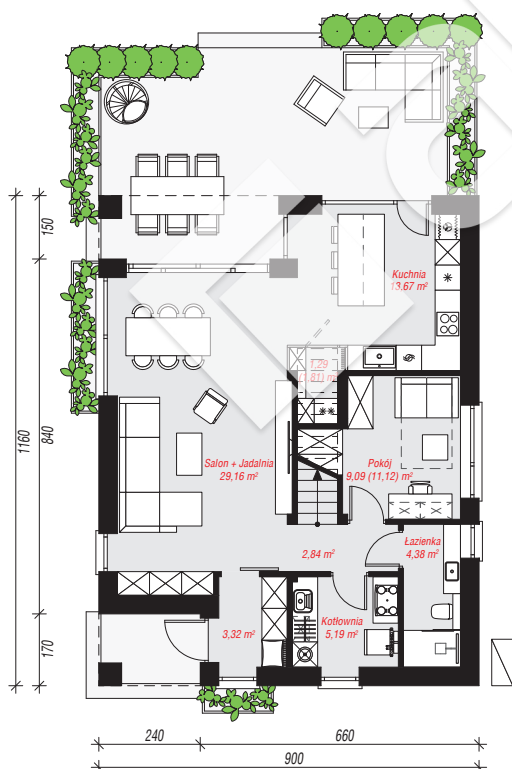
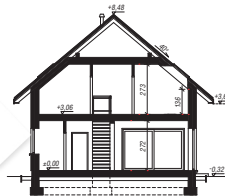
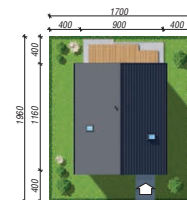
**wysokość budynku:** 8,80 m

**powierzchnia dachu:** 184,40 m<sup>2</sup>

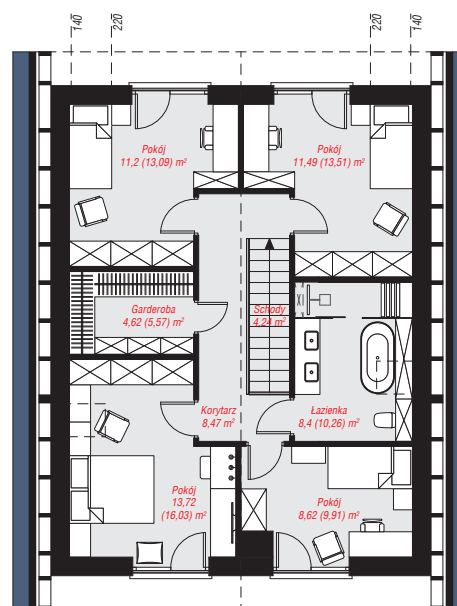
**min. wymiary działki:** 19,60 x 17,00 m

## Technologia i konstrukcja

**ściany:** bloczek z betonu komórkowego H+H 24 cm,  
styropian Termo Organika 20 cm, tynk; **strop:** płyta  
żelbetowa; **ścianka kolankowa:** 136 cm; **dach:**  
dwuspadowy, nachylenie 40 st., więźba drewniana,  
dachówka ceramiczna; **kocioł:** pompa ciepła



**PARTER:** 68,94 (71,49) m<sup>2</sup>



**PODDASZE:** 70,76 (81,08) m<sup>2</sup>



Do projektu możesz wprowadzić zmiany,  
na które wyrazimy bezpłatną zgodę.

Zobacz dostępne wersje projektu,  
wizualizacje wnętrz i zdjęcia z realizacji  
na [www.archon.pl](http://www.archon.pl)