

# Dom w lanuszkach (GE) OZE

Dom jednorodzinny z poddaszem użytkowym  
5 pokoi, 1 kuchnia, 2 łazienki, spiżarka, kotłownia,  
pralnia, garderoby, antresola, garaż

**powierzchnia domu:** 124,11 m<sup>2</sup>  
(bez kotłowni, garażu)

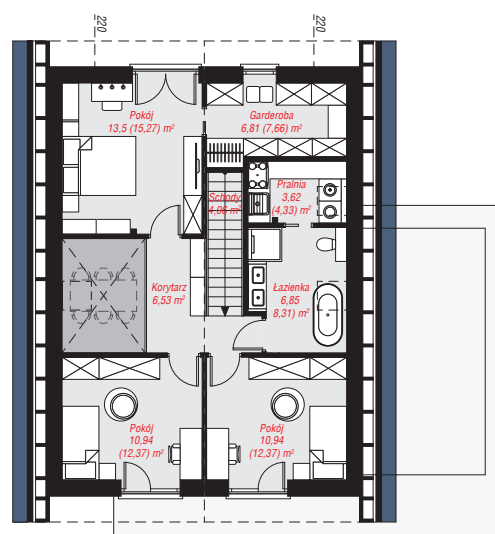
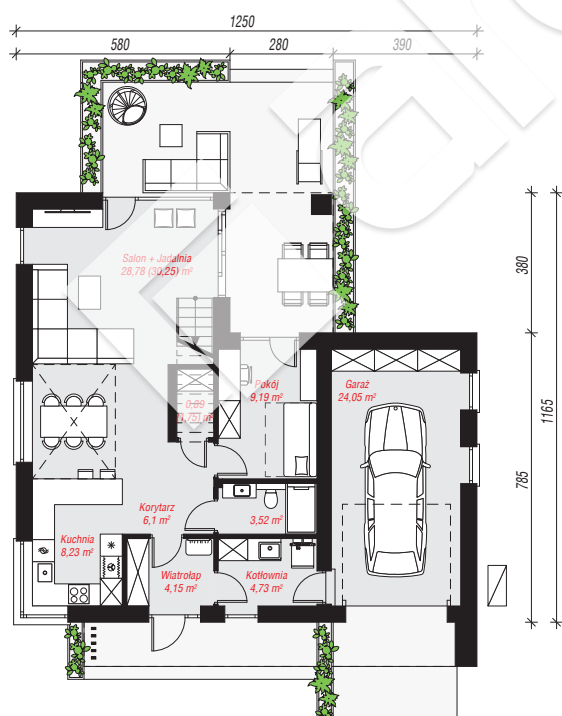
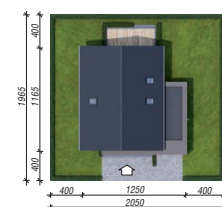
powierzchnia garażu: 24,05 m<sup>2</sup>  
powierzchnia kotłowni: 4,73 m<sup>2</sup>

powierzchnia zabudowy: 131,29 m<sup>2</sup>  
powierzchnia podłóg: 162,87 m<sup>2</sup>  
kubatura: 793,00 m<sup>3</sup>  
wysokość budynku: 8,87 m  
powierzchnia dachu: 180,01 m<sup>2</sup>

min. wymiary działki: 19,65 x 20,50 m  
po adaptacji\*: 19,50 x 19,65 m  
(Likwidacja okien w garażu)

## Technologia i konstrukcja

**ściany:** bloczek z betonu komórkowego H+H 24 cm,  
styropian Termo Organika 20 cm, tynk; **strop:** płyta  
żelbetowa; **ścianka kolankowa:** 140 cm; **dach:**  
dwuspadowy, nachylenie 42 st., więźba drewniana,  
dachówka ceramiczna; **kocioł:** pompa ciepła



PARTER: 89,64 (91,97) m<sup>2</sup>

PODDASZE: 63,25 (70,90) m<sup>2</sup>



Do projektu możesz wprowadzić zmiany,  
na które wyrazimy bezpłatną zgodę.

Zobacz dostępne wersje projektu,  
wizualizacje wnętrz i zdjęcia z realizacji  
na [www.archon.pl](http://www.archon.pl)