

Dom w aromach 5 (G2E) OZE

Dom jednorodzinny z poddaszem użytkowym
6 pokoi, 1 kuchnia, 2 łazienki, spiżarka, pralnia,
garderoby, garaż

powierzchnia domu: 148,04 m²
(bez garażu)

powierzchnia garażu: 35,82 m²

powierzchnia zabudowy: 143,34 m²

powierzchnia podłóg: 200,30 m²

kubatura: 874,50 m³

wysokość budynku: 8,22 m

powierzchnia dachu: 206,72 m²

min. wymiary działki: 21,00 x 21,10 m

po adaptacji*: 20,10 x 21,00 m
(Likwidacja okien na elewacji bocznej od strony salonu.)

Technologia i konstrukcja

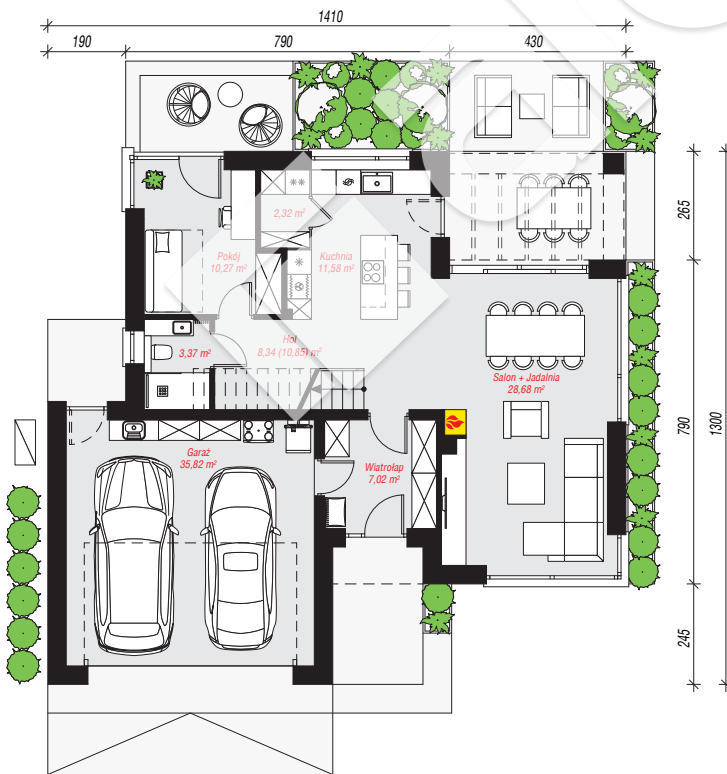
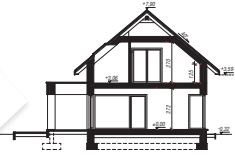
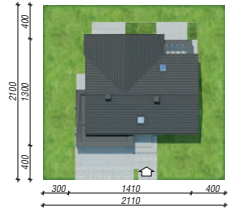
ściany: pustak ceramiczny Porotherm 25 cm, styropian

Termo Organika 20 cm, tynk; **strop:** płyta żelbetowa;

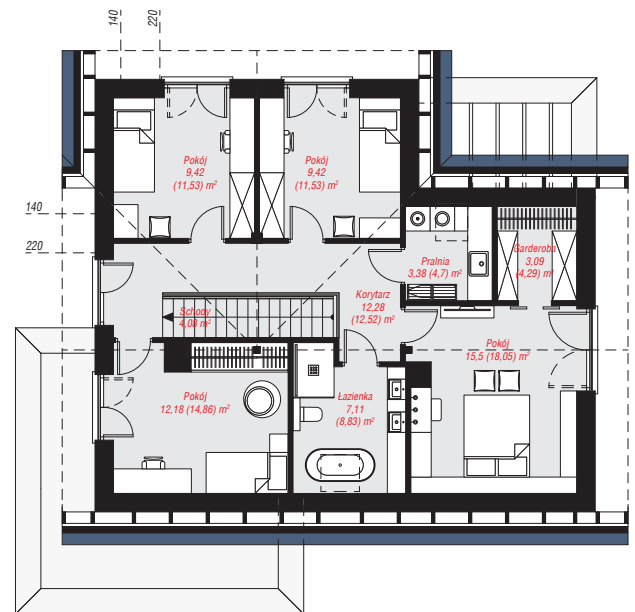
ścianka kolankowa: 125 cm; **dach:** dwuspadowy,

nachylenie 40 st., więźba drewniana, dachówka

ceramiczna; **kocioł:** pompa ciepła



PARTER: 107,40 (109,91) m²



PODDASZE: 76,46 (90,39) m²



Do projektu możesz wprowadzić zmiany,
na które wyrazimy bezpłatną zgodę.

Zobacz dostępne wersje projektu,
wizualizacje wnętrz i zdjęcia z realizacji
na www.archon.pl