

# Dom w aromach 5 (G2E) OZE

PEŁNOBRANŻOWE ODBICIE LUSTRZANE

Dom jednorodzinny z poddaszem użytkowym  
6 pokoi, 1 kuchnia, 2 łazienki, spiżarka, pralnia,  
garderoby, garaż

**powierzchnia domu:** 148,04 m<sup>2</sup>  
(bez garażu)

**powierzchnia garażu:** 35,82 m<sup>2</sup>

powierzchnia zabudowy: 143,34 m<sup>2</sup>

powierzchnia podłóg: 200,30 m<sup>2</sup>

kubatura: 874,50 m<sup>3</sup>

wysokość budynku: 8,22 m

powierzchnia dachu: 206,72 m<sup>2</sup>

min. wymiary działki: 21,00 x 21,10 m

po adaptacji\*: 20,10 x 21,00 m

(Likwidacja okien na elewacji bocznej od strony salonu.)

## Technologia i konstrukcja

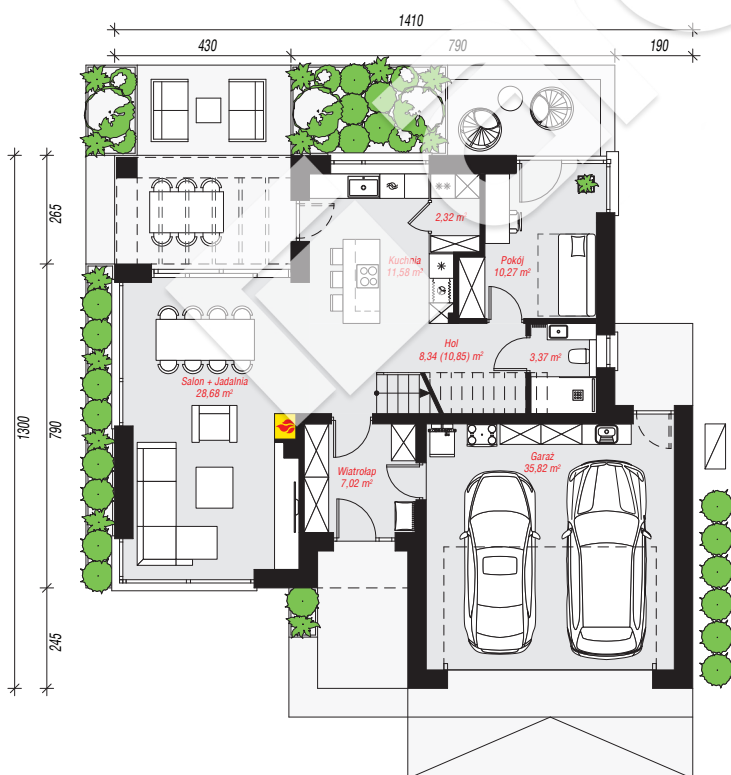
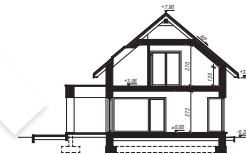
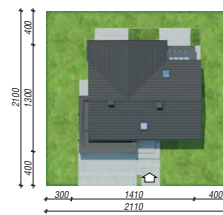
**ściany:** pustak ceramiczny Porotherm 25 cm, styropian

Termo Organika 20 cm, tynk; **strop:** płyta żelbetowa;

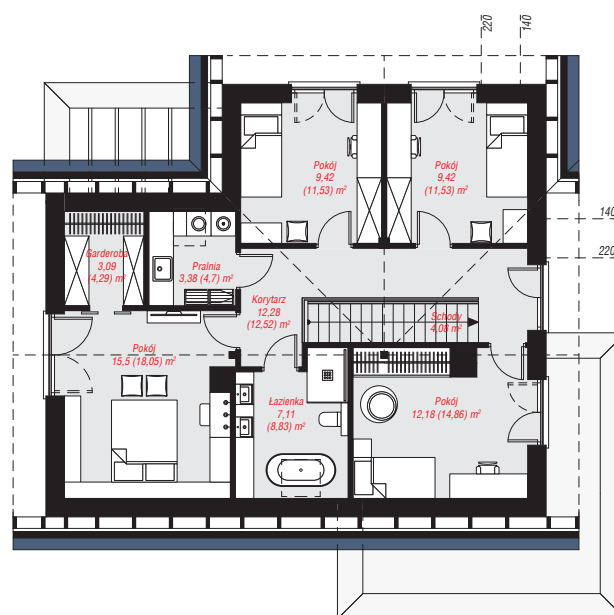
**ścianka kolankowa:** 125 cm; **dach:** dwuspadowy,

nachylenie 40 st., więźba drewniana, dachówka

ceramiczna; **kocioł:** pompa ciepła



PARTER: 107,40 (109,91) m<sup>2</sup>



PODDASZE: 76,46 (90,39) m<sup>2</sup>



Do projektu możesz wprowadzić zmiany,  
na które wyrazimy bezpłatną zgodę.

Zobacz dostępne wersje projektu,  
wizualizacje wnętrz i zdjęcia z realizacji  
na [www.archon.pl](http://www.archon.pl)