

Dom w kosałcach 29 (E)

PEŁNOBRANŻOWE ODBICIE LUSTRZANE

archon
PROJEKTY DOMÓW

Dom jednorodzinny parterowy
6 pokoi, 1 kuchnia, 2 łazienki, spiżarka, toaleta,
kotłownia, garderoby

powierzchnia domu: 135,97 m²
(bez kotłowni)

powierzchnia kotłowni: 5,40 m²

powierzchnia zabudowy: 182,09 m²

powierzchnia podłóg: 141,37 m²

kubatura: 1 030,17 m³

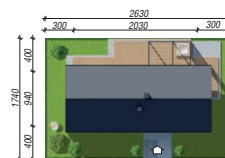
wysokość budynku: 6,66 m

powierzchnia dachu: 242,10 m²

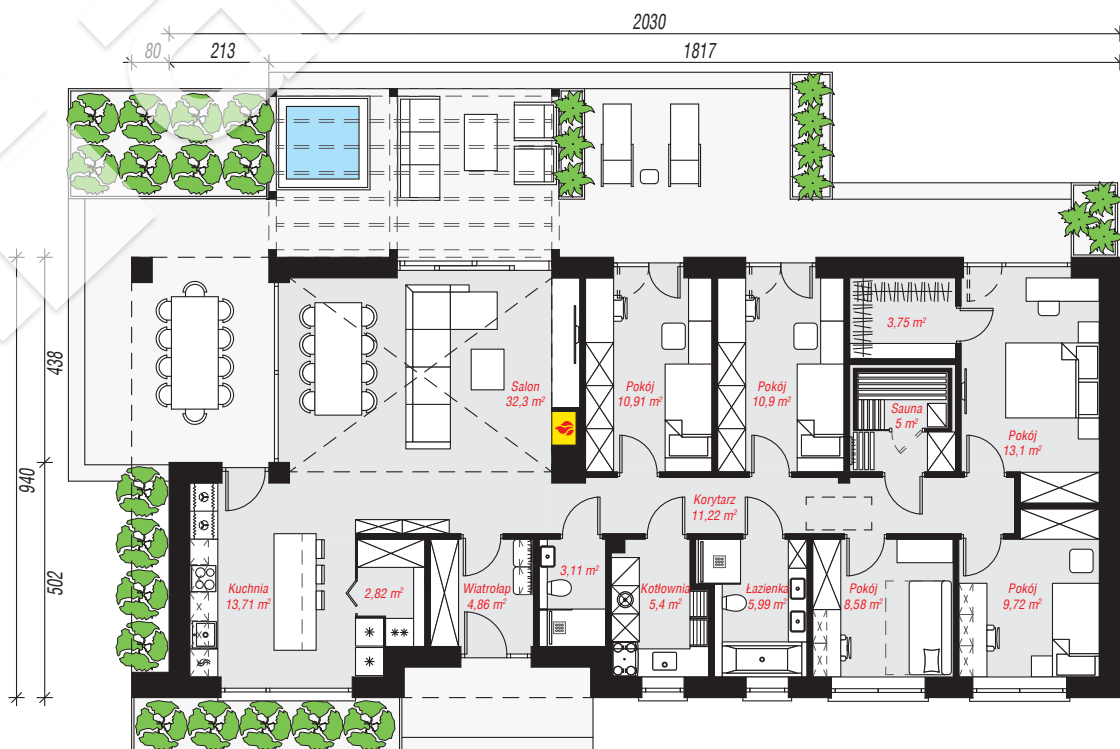
min. wymiary działki: 17,40 x 26,30 m

Technologia i konstrukcja

ściany: bloczek z betonu komórkowego H+H 24 cm,
styropian Termo Organika 20 cm, tynk; **strop:**
drewniany; **dach:** dwuspadowy, nachylenie 35 st.,
więźba drewniana, dachówka ceramiczna; **kocioł:**
gazowy



archon



PARTER: 141,37 (0,00) m²



Do projektu możesz wprowadzić zmiany,
na które wyrazimy bezpłatną zgodę.

Zobacz dostępne wersje projektu,
wizualizacje wnętrz i zdjęcia z realizacji
na www.archon.pl