

# Dom w kosaćcach (N)

Dom jednorodzinny parterowy  
4 pokoje, 1 kuchnia, 1 łazienka, spiżarka, toaleta,  
kotłownia

**powierzchnia domu:** 83,55 m<sup>2</sup>  
(bez kotłowni)

powierzchnia kotłowni: 4,10 m<sup>2</sup>

powierzchnia zabudowy: 114,21 m<sup>2</sup>

powierzchnia podłóg: 87,65 m<sup>2</sup>

kubatura: 507,34 m<sup>3</sup>

wysokość budynku: 5,60 m

powierzchnia dachu: 130,00 m<sup>2</sup>

min. wymiary działki: 15,90 x 21,40 m

po adaptacji\*: 20,40 x 15,90 m

(Likwidacja okna na elewacji bocznej.)

## Technologia i konstrukcja

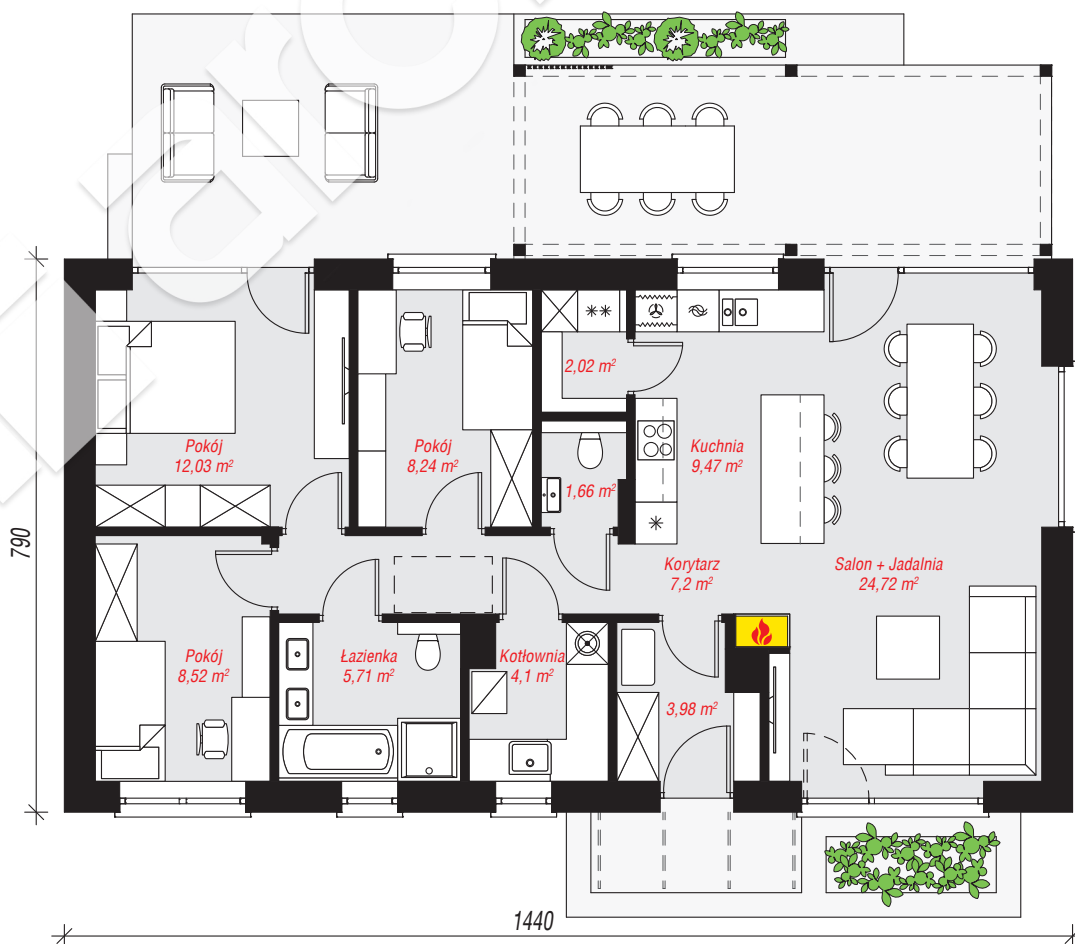
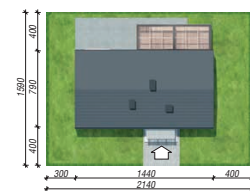
**ściany:** bloczek z betonu komórkowego H+H 24 cm,

styropian Termo Organika 20 cm, tynk; **strop:**

drewniany; **dach:** dwuspadowy, nachylenie 30 st.,

więźba drewniana, blacha dachówkowa; **kocioł:**

gazowy



PARTER: 87,65 (0,00) m<sup>2</sup>

Do projektu możesz wprowadzić zmiany,  
na które wyrazimy bezpłatną zgodę.

Zobacz dostępne wersje projektu,  
wizualizacje wnętrz i zdjęcia z realizacji  
na [www.archon.pl](http://www.archon.pl)

