

Dom w malinówkach 43

Dom jednorodzinny z poddaszem użytkowym
5 pokoi, 1 kuchnia, 2 łazienki, spiżarka, kotłownia,
garderoby

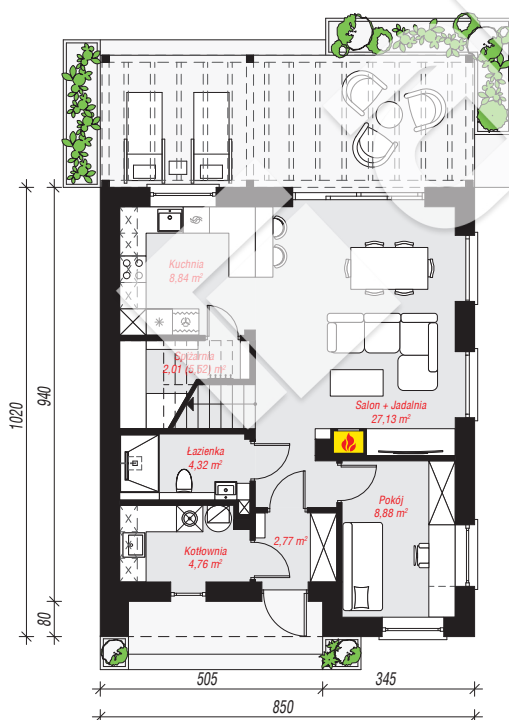
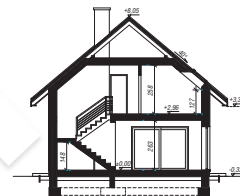
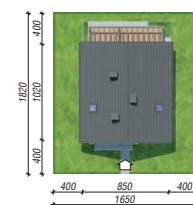
powierzchnia domu: 109,15 m²
(bez kotłowni)

powierzchnia kotłowni: 4,76 m²
powierzchnia zabudowy: 87,07 m²
powierzchnia podłóg: 127,08 m²
kubatura: 571,45 m³
wysokość budynku: 8,37 m
powierzchnia dachu: 153,30 m²

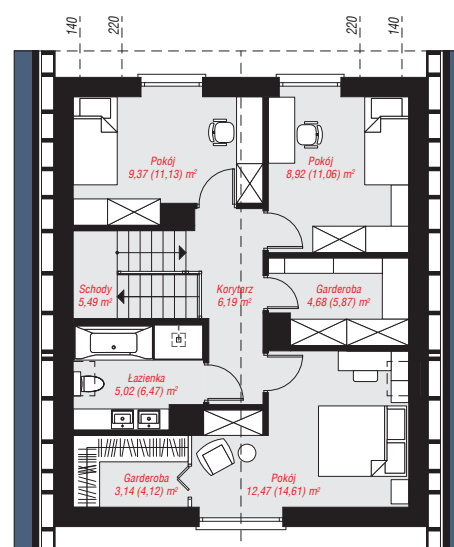
min. wymiary działki: 18,20 x 16,50 m
po adaptacji*: 14,00 x 18,20 m
(Skrócenie okapów. Likwidacja okna połaciowego w łazience na poddaszu.)

Technologia i konstrukcja

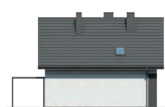
ściany: bloczek z betonu komórkowego H+H 24 cm, styropian Termo Organika 20 cm, tynk; **strop:** płyta żelbetowa; **ścianka kolankowa:** 127 cm; **dach:** dwuspadowy, nachylenie 40 st., więźba drewniana, blacha dachówkowa; **kocioł:** gazowy, możliwość zamiany na paliwo stałe po adaptacji (pow. kotłowni do 6m²)



PARTER: 58,73 (62,24) m²



PODDASZE: 55,18 (64,84) m²



Do projektu możesz wprowadzić zmiany,
na które wyrazimy bezpłatną zgodę.

Zobacz dostępne wersje projektu,
wizualizacje wnętrz i zdjęcia z realizacji
na www.archon.pl