

Dom w irezynach (E) OZE

Dom jednorodzinny z poddaszem użytkowym
6 pokoi, 1 kuchnia, 2 łazienki, spiżarka, kotłownia,
pralnia, garderoby

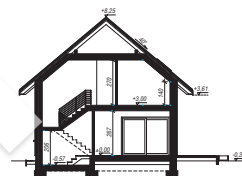
powierzchnia domu: 137,17 m²
(bez kotłowni)

powierzchnia kotłowni: 4,33 m²
powierzchnia zabudowy: 107,52 m²
powierzchnia podłóg: 153,82 m²
kubatura: 726,94 m³
wysokość budynku: 8,57 m
powierzchnia dachu: 186,49 m²

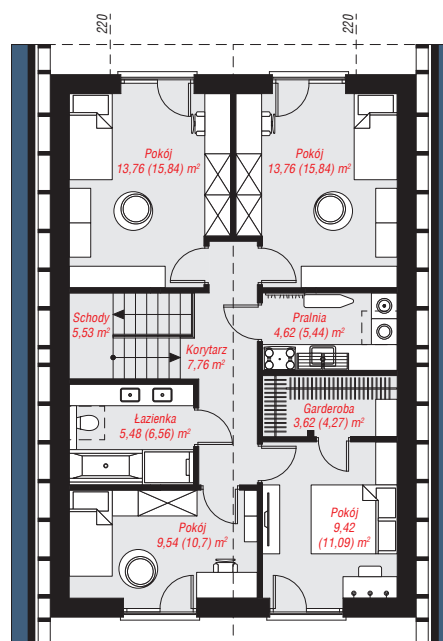
min. wymiary działki: 20,60 x 16,50 m
po adaptacji*: 14,00 x 20,60 m
(Likwidacja okien na elewacji bocznej od strony kuchni,
skrócenie okapów.)

Technologia i konstrukcja

ściany: bloczek z betonu komórkowego H+H 24 cm,
styropian Termo Organika 20 cm, tynk; **strop:** płyta
żelbetowa; **ścianka kolankowa:** 140 cm; **dach:**
dwuspadowy, nachylenie 40 st., więźba drewniana,
dachówka ceramiczna; **kocioł:** pompa ciepła



PARTER: 68,01 (70,79) m²



PODDASZE: 73,49 (83,03) m²



Do projektu możesz wprowadzić zmiany,
na które wyrazimy bezpłatną zgodę.

Zobacz dostępne wersje projektu,
wizualizacje wnętrz i zdjęcia z realizacji
na www.archon.pl