

Dom w brzoskwiniach 3 (GE)

PEŁNOBRANŻOWE ODBICIE LUSTRZANE

Dom jednorodzinny z poddaszem użytkowym
4 pokoje, 1 kuchnia, 2 łazienki, spiżarka, toaleta,
kotłownia, garderoby, garaż

powierzchnia domu: 117,98 m²
(bez kotłowni, garażu)

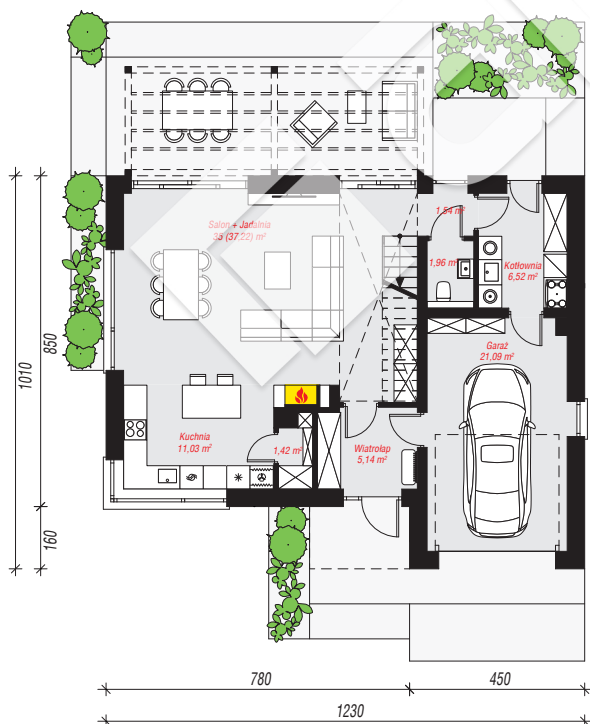
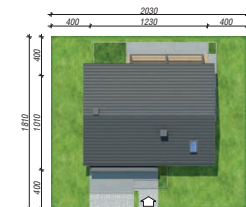
powierzchnia garażu: 21,09 m²
powierzchnia kotłowni: 6,52 m²

powierzchnia zabudowy: 112,20 m²
powierzchnia podłóg: 159,09 m²
kubatura: 720,96 m³
wysokość budynku: 8,31 m
powierzchnia dachu: 178,00 m²

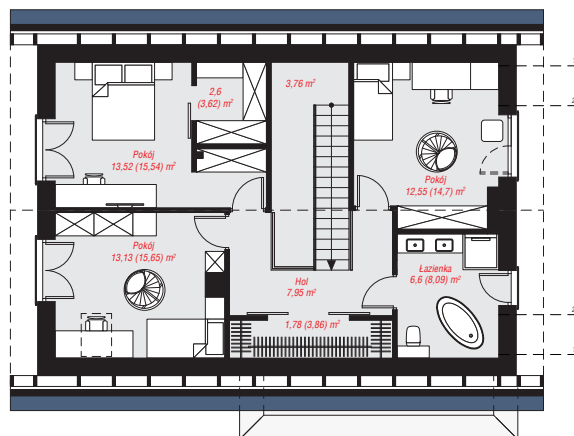
min. wymiary działki: 18,10 x 20,30 m

Technologia i konstrukcja

ściany: pustak ceramiczny Porotherm 25 cm, styropian Termo Organika 20 cm, tynk; **strop:** płyta żelbetowa;
ścianka kolankowa: 133 cm; **dach:** dwuspadowy, nachylenie 38 st., więźba drewniana, dachówka ceramiczna; **kocioł:** gazowy, możliwość zamiany na paliwo stałe po adaptacji (pow. kotłowni powyżej 6m2)



PARTER: 83,70 (85,92) m²



PODDASZE: 61,89 (73,17) m²



Do projektu możesz wprowadzić zmiany,
na które wyrazimy bezpłatną zgodę.

Zobacz dostępne wersje projektu,
wizualizacje wnętrz i zdjęcia z realizacji
na www.archon.pl