

Dom w irezynach (E) OZE

PEŁNOBRANŻOWE ODBICIE LUSTRZANE

Dom jednorodzinny z poddaszem użytkowym
6 pokoi, 1 kuchnia, 2 łazienki, spiżarka, kotłownia,
pralnia, garderoby

powierzchnia domu: 137,17 m²
(bez kotłowni)

powierzchnia kotłowni: 4,33 m²

powierzchnia zabudowy: 107,52 m²

powierzchnia podłóg: 153,82 m²

kubatura: 726,94 m³

wysokość budynku: 8,57 m

powierzchnia dachu: 186,49 m²

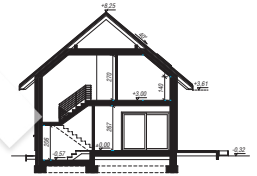
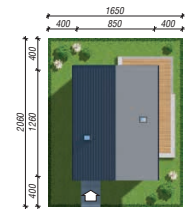
min. wymiary działki: 20,60 x 16,50 m

po adaptacji*: 14,00 x 20,60 m

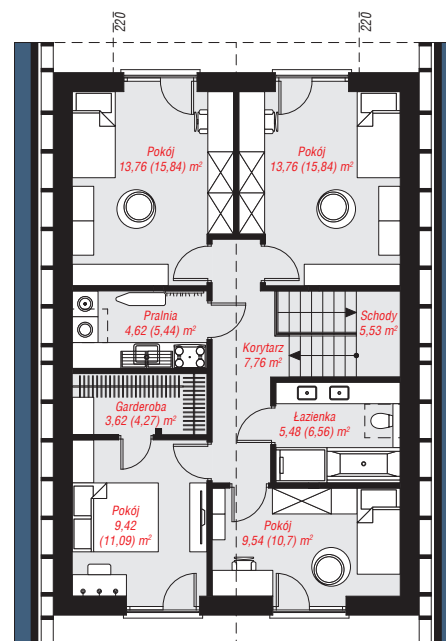
(Likwidacja okien na elewacji bocznej od strony kuchni,
skrócenie okapów.)

Technologia i konstrukcja

ściany: bloczek z betonu komórkowego H+H 24 cm,
styropian Termo Organika 20 cm, tynk; **strop:** płyta
żelbetowa; **ścianka kolankowa:** 140 cm; **dach:**
dwuspadowy, nachylenie 40 st., więźba drewniana,
dachówka ceramiczna; **kocioł:** pompa ciepła



PARTER: 68,01 (70,79) m²



PODDASZE: 73,49 (83,03) m²



Do projektu możesz wprowadzić zmiany,
na które wyrazimy bezpłatną zgodę.

Zobacz dostępne wersje projektu,
wizualizacje wnętrz i zdjęcia z realizacji
na www.archon.pl