

Dom w krokoszach (GE) OZE

Dom jednorodzinny z poddaszem użytkowym
5 pokoi, 1 kuchnia, 2 łazienki, spiżarka, kotłownia,
garderoby, garaż

powierzchnia domu: 132,35 m²
(bez kotłowni, garażu)

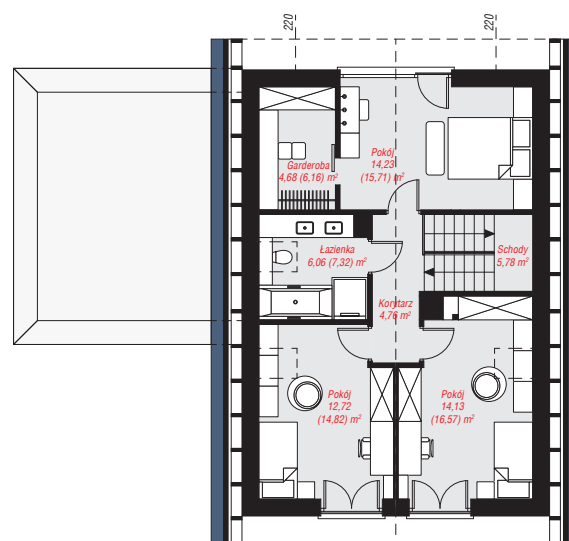
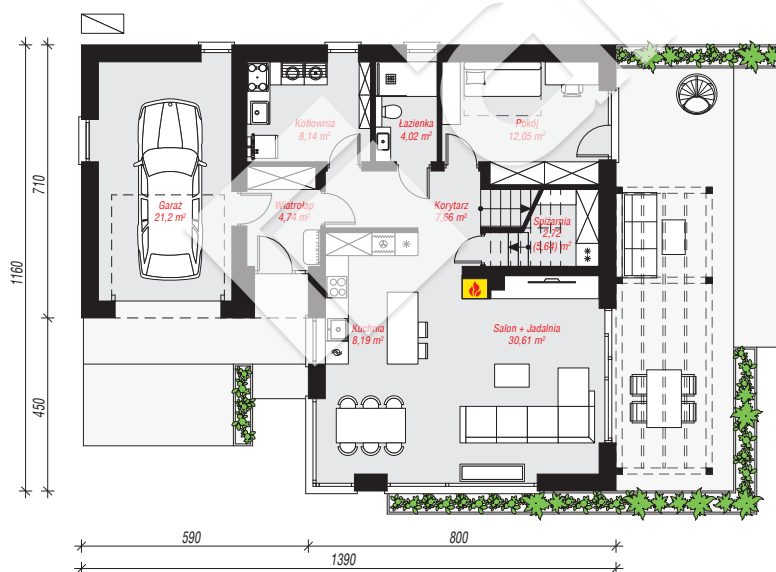
powierzchnia garażu: 21,20 m²
powierzchnia kotłowni: 8,14 m²

powierzchnia zabudowy: 135,20 m²
powierzchnia podłóg: 173,37 m²
kubatura: 781,02 m³
wysokość budynku: 8,42 m
powierzchnia dachu: 162,29 m²

min. wymiary działki: 19,60 x 21,90 m
po adaptacji*: 20,90 x 19,60 m
(Likwidacja okna w garażu.)

Technologia i konstrukcja

ściany: bloczek z betonu komórkowego H+H 24 cm,
styropian Termo Organika 20 cm, tynk; **strop:** płyta
żelbetowa; **ścianka kolankowa:** 140 cm; **dach:**
dwuspadowy, nachylenie 40 st., więźba drewniana,
dachówka ceramiczna; **kocioł:** pompa ciepła



PARTER: 99,33 (102,25) m²

PODDASZE: 62,36 (71,12) m²



Do projektu możesz wprowadzić zmiany,
na które wyrazimy bezpłatną zgodę.

Zobacz dostępne wersje projektu,
wizualizacje wnętrz i zdjęcia z realizacji
na www.archon.pl