

Dom w renklodach 16 (G2A)

PEŁNOBRANŻOWE ODBICIE LUSTRZANE

Dom jednorodzinny parterowy
5 pokoi, 1 kuchnia, 2 łazienki, spiżarka, kotłownia,
garaż

powierzchnia domu: 125,15 m²
(bez kotłowni, garażu)

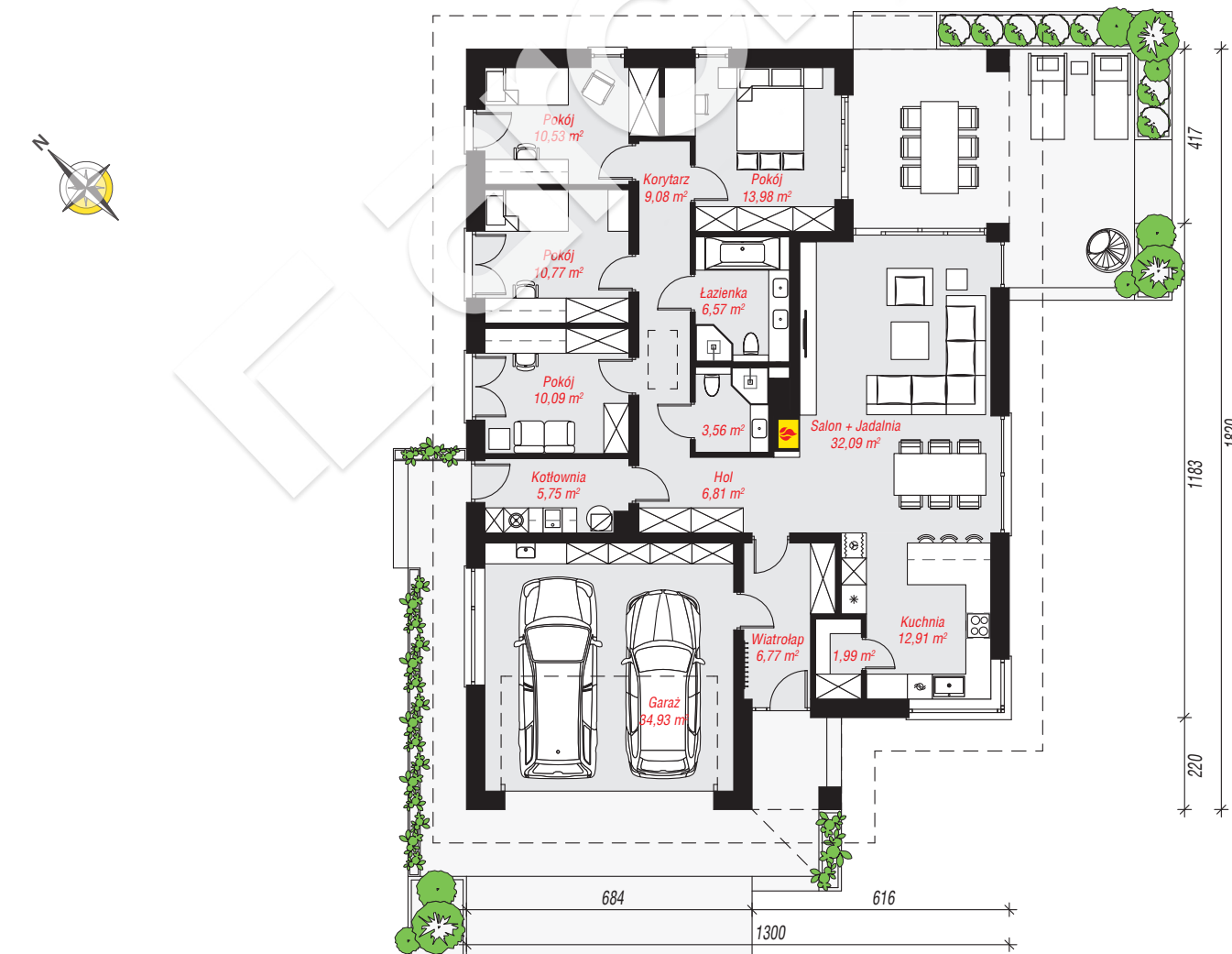
powierzchnia garażu: 34,93 m²
powierzchnia kotłowni: 5,75 m²

powierzchnia zabudowy: 228,38 m²
powierzchnia podłóg: 165,83 m²
kubatura: 1 268,98 m³
wysokość budynku: 7,97 m
powierzchnia dachu: 323,60 m²

min. wymiary działki: 26,20 x 21,00 m
po adaptacji*: 20,00 x 26,20 m
(Likwidacja okna w jadalni, modyfikacja okna narożnego w kuchni.)

Technologia i konstrukcja

ściany: bloczek z betonu komórkowego H+H 24 cm, styropian Termo Organika 20 cm, tynk; **strop:** płyta żelbetowa; **dach:** czterospadowy, nachylenie 30 st., więźba drewniana, dachówka ceramiczna; **kocioł:** gazowy, możliwość zamiany na paliwo stałe po adaptacji (pow. kotłowni do 6m2)



PARTER: 165,83 (0,00) m²

Do projektu możesz wprowadzić zmiany,
na które wyrazimy bezpłatną zgodę.

Zobacz dostępne wersje projektu,
wizualizacje wnętrz i zdjęcia z realizacji
na www.archon.pl

