

# Dom w chabrach 3 (GE) OZE

Dom jednorodzinny z poddaszem użytkowym  
6 pokoi, 1 kuchnia, 2 łazienki, spiżarka, kotłownia,  
garderoby, garaż

**powierzchnia domu:** 129,99 m<sup>2</sup>  
(bez kotłowni, garażu)

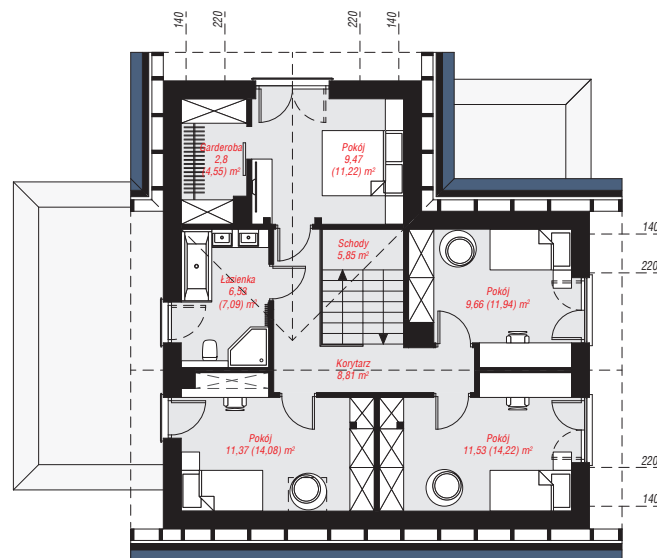
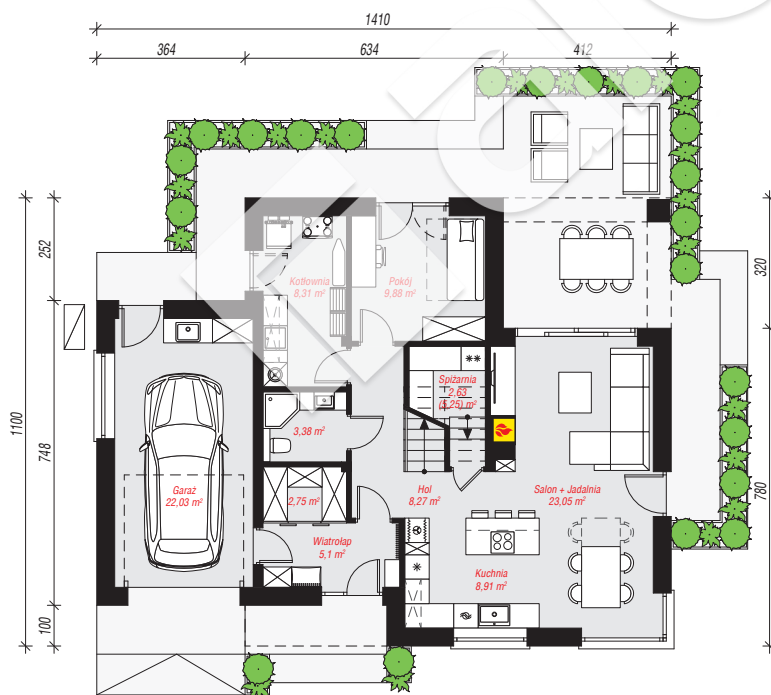
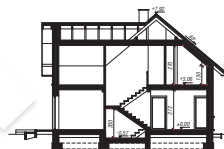
**powierzchnia garażu:** 22,03 m<sup>2</sup>  
**powierzchnia kotłowni:** 8,31 m<sup>2</sup>

powierzchnia zabudowy: 129,61 m<sup>2</sup>  
powierzchnia podłóg: 174,69 m<sup>2</sup>  
kubatura: 768,00 m<sup>3</sup>  
wysokość budynku: 8,24 m  
powierzchnia dachu: 184,04 m<sup>2</sup>

min. wymiary działki: 19,00 x 22,10 m  
po adaptacji\*: 21,20 x 19,00 m  
(Likwidacja okna w garażu.)

## Technologia i konstrukcja

**ściany:** bloczek z betonu komórkowego H+H 24 cm,  
styropian Termo Organika 20 cm, tynk; **strop:** płyta  
żelbetowa; **ścianka kolankowa:** 130 cm; **dach:**  
dwuspadowy, nachylenie 40 st., więźba drewniana,  
dachówka ceramiczna; **kocioł:** pompa ciepła



**PARTER:** 94,31 (96,93) m<sup>2</sup>

**PODDASZE:** 66,02 (77,76) m<sup>2</sup>



Do projektu możesz wprowadzić zmiany,  
na które wyrazimy bezpłatną zgodę.

Zobacz dostępne wersje projektu,  
wizualizacje wnętrz i zdjęcia z realizacji  
na [www.archon.pl](http://www.archon.pl)