

Dom w chabrach 3 (GE) OZE

PEŁNOBRANŻOWE ODBICIE LUSTRZANE

Dom jednorodzinny z poddaszem użytkowym
6 pokoi, 1 kuchnia, 2 łazienki, spiżarka, kotłownia,
garderoby, garaż

powierzchnia domu: 129,99 m²
(bez kotłowni, garażu)

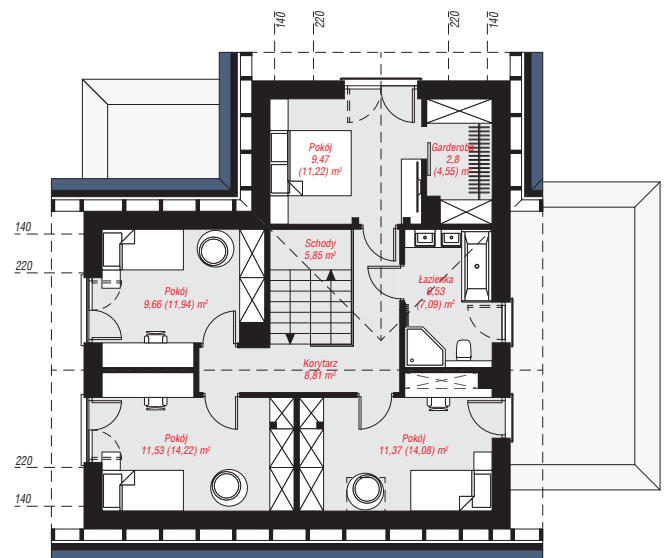
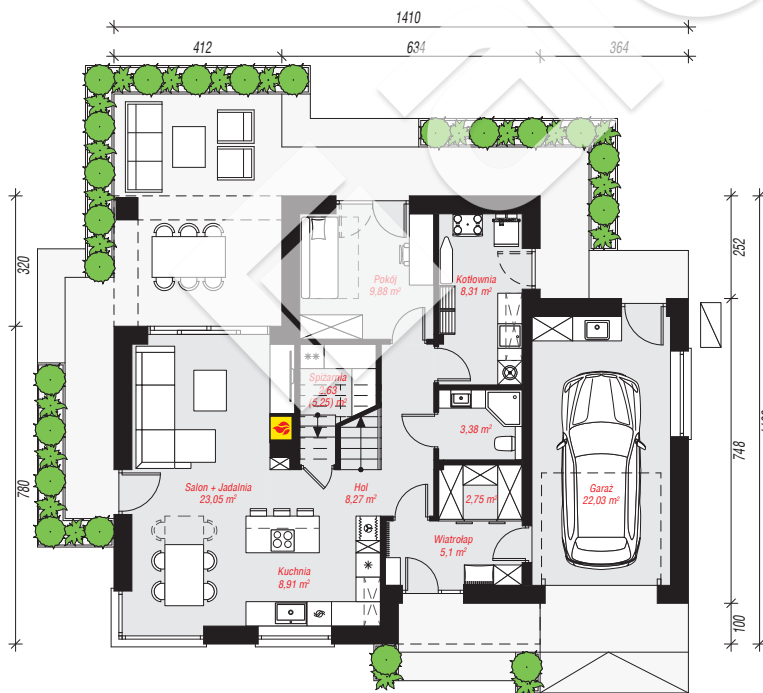
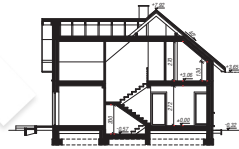
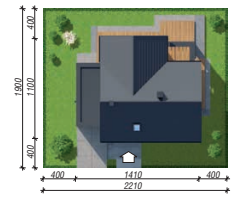
powierzchnia garażu: 22,03 m²
powierzchnia kotłowni: 8,31 m²

powierzchnia zabudowy: 129,61 m²
powierzchnia podłóg: 174,69 m²
kubatura: 768,00 m³
wysokość budynku: 8,24 m
powierzchnia dachu: 184,04 m²

min. wymiary działki: 19,00 x 22,10 m
po adaptacji*: 21,20 x 19,00 m
(Likwidacja okna w garażu.)

Technologia i konstrukcja

ściany: bloczek z betonu komórkowego H+H 24 cm,
styropian Termo Organika 20 cm, tynk; **strop:** płyta
żelbetowa; **ścianka kolankowa:** 130 cm; **dach:**
dwuspadowy, nachylenie 40 st., więźba drewniana,
dachówka ceramiczna; **kocioł:** pompa ciepła



Do projektu możesz wprowadzić zmiany,
na które wyrazimy bezpłatną zgodę.

Zobacz dostępne wersje projektu,
wizualizacje wnętrz i zdjęcia z realizacji
na www.archon.pl