

# Dom we frezjach 3 (GE) OZE

Dom jednorodzinny z poddaszem użytkowym  
4 pokoje, 1 kuchnia, 1 łazienka, spiżarka, toaleta,  
pralnia, garderoby, garaż

**powierzchnia domu:** 105,18 m<sup>2</sup>  
(bez garażu)

**powierzchnia garażu:** 23,98 m<sup>2</sup>

**powierzchnia zabudowy:** 93,89 m<sup>2</sup>

**powierzchnia podłóg:** 142,21 m<sup>2</sup>

**kubatura:** 625,20 m<sup>3</sup>

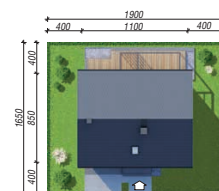
**wysokość budynku:** 8,47 m

**powierzchnia dachu:** 165,80 m<sup>2</sup>

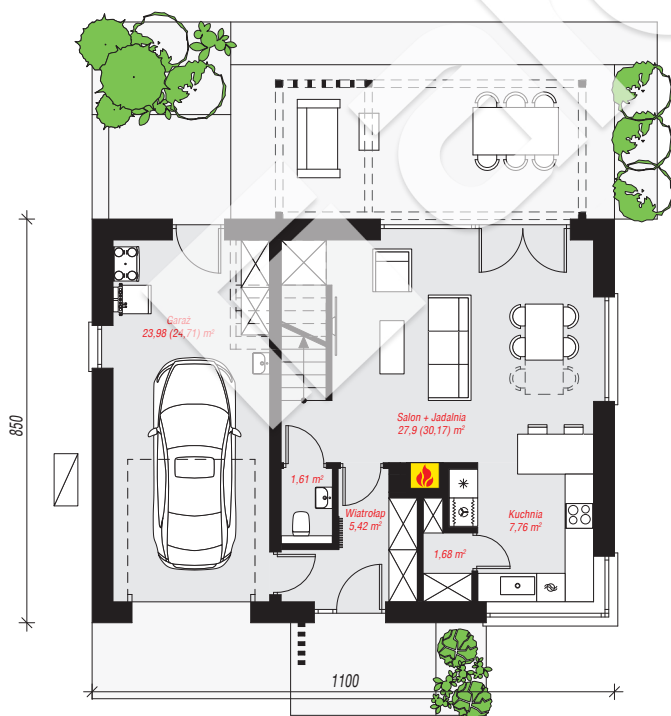
**min. wymiary działki:** 16,50 x 19,00 m

## Technologia i konstrukcja

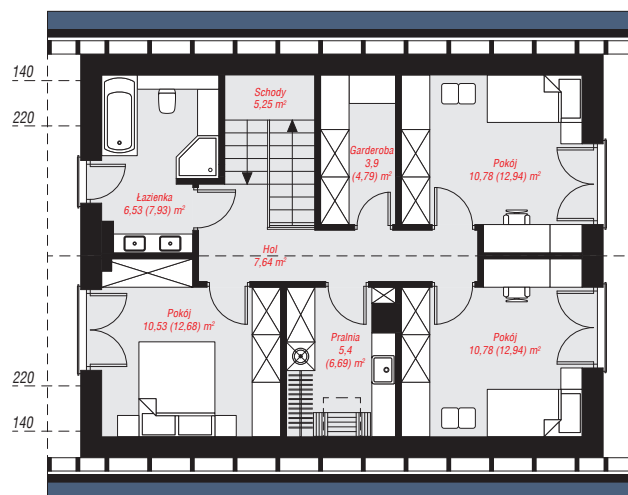
**ściany:** bloczek z betonu komórkowego H+H 24 cm,  
styropian Termo Organika 20 cm, tynk; **strop:** płyta  
żelbetowa; **ścianka kolankowa:** 130 cm; **dach:**  
dwuspadowy, nachylenie 40 st., więźba drewniana,  
dachówka ceramiczna; **kocioł:** pompa ciepła



archon



**PARTER:** 68,35 (71,35) m<sup>2</sup>



**PODDASZE:** 60,81 (70,86) m<sup>2</sup>



Do projektu możesz wprowadzić zmiany,  
na które wyrazimy bezpłatną zgodę.

Zobacz dostępne wersje projektu,  
wizualizacje wnętrz i zdjęcia z realizacji  
na [www.archon.pl](http://www.archon.pl)