

Dom we frezjach 3 (GE) OZE

PEŁNOBRANŻOWE ODBICIE LUSTRZANE

archon
PROJEKTY DOMÓW

Dom jednorodzinny z poddaszem użytkowym
4 pokoje, 1 kuchnia, 1 łazienka, spiżarka, toaleta,
pralnia, garderoby, garaż

powierzchnia domu: 105,18 m²
(bez garażu)

powierzchnia garażu: 23,98 m²

powierzchnia zabudowy: 93,89 m²

powierzchnia podłóg: 142,21 m²

kubatura: 625,20 m³

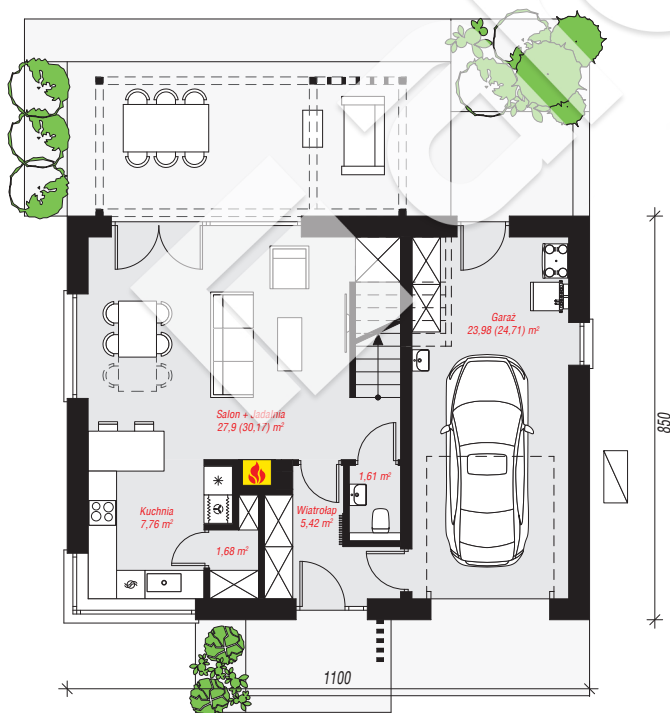
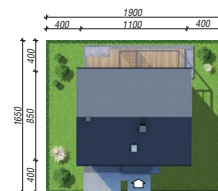
wysokość budynku: 8,47 m

powierzchnia dachu: 165,80 m²

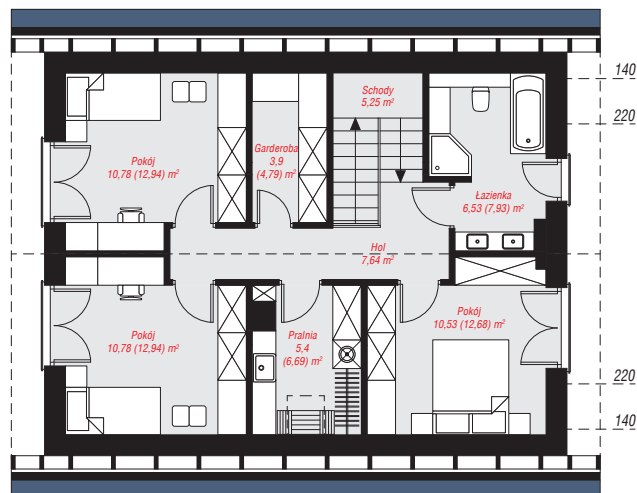
min. wymiary działki: 16,50 x 19,00 m

Technologia i konstrukcja

ściany: bloczek z betonu komórkowego H+H 24 cm,
styropian Termo Organika 20 cm, tynk; **strop:** płyta
żelbetowa; **ścianka kolankowa:** 130 cm; **dach:**
dwuspadowy, nachylenie 40 st., więźba drewniana,
dachówka ceramiczna; **kocioł:** pompa ciepła



PARTER: 68,35 (71,35) m²



PODDASZE: 60,81 (70,86) m²



Do projektu możesz wprowadzić zmiany,
na które wyrazimy bezpłatną zgodę.

Zobacz dostępne wersje projektu,
wizualizacje wnętrza i zdjęcia z realizacji
na www.archon.pl