

Dom w aromach 6 (G2E) OZE

Dom jednorodzinny z poddaszem użytkowym
6 pokoi, 1 kuchnia, 2 łazienki, spiżarka, pralnia,
garderoby, garaż

powierzchnia domu: 145,58 m²
(bez garażu)

powierzchnia garażu: 35,76 m²

powierzchnia zabudowy: 139,57 m²

powierzchnia podłóg: 197,34 m²

kubatura: 818,21 m³

wysokość budynku: 8,22 m

powierzchnia dachu: 202,34 m²

min. wymiary działki: 21,20 x 20,30 m

Technologia i konstrukcja

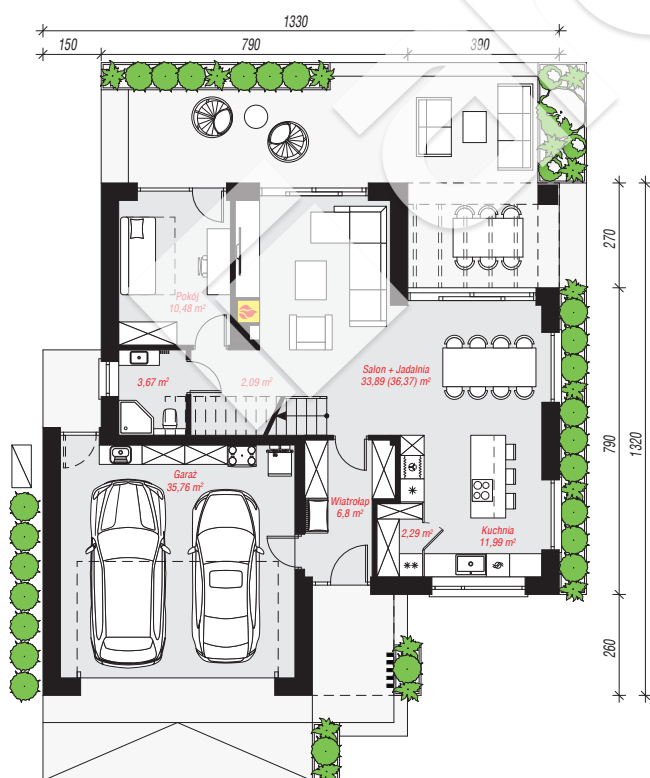
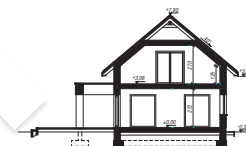
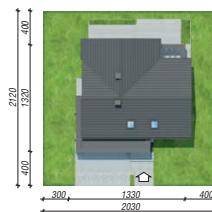
ściany: pustak ceramiczny Porotherm 25 cm, styropian

Termo Organika 20 cm, tynk; **strop:** płyta żelbetowa;

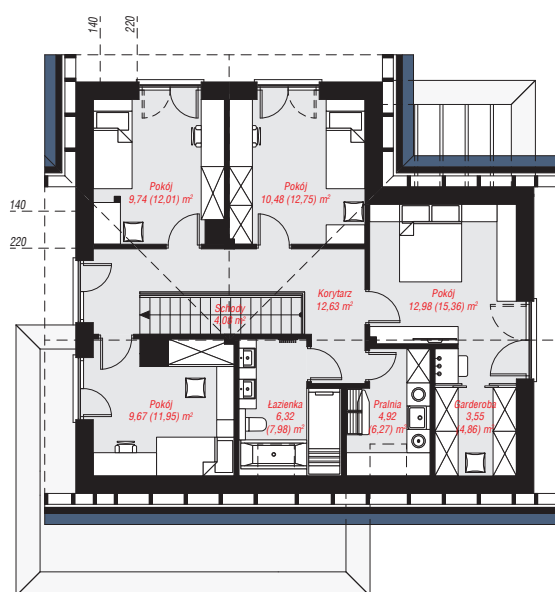
ścianka kolankowa: 125 cm; **dach:** dwuspadowy,

nachylenie 40 st., więźba drewniana, dachówka

ceramiczna; **kocioł:** pompa ciepła



PARTER: 106,97 (109,45) m²



PODDASZE: 74,37 (87,89) m²



Do projektu możesz wprowadzić zmiany,
na które wyrazimy bezpłatną zgodę.

Zobacz dostępne wersje projektu,
wizualizacje wnętrz i zdjęcia z realizacji
na www.archon.pl