

# Dom w kostrzewach 8 (E) OZE

Dom jednorodzinny parterowy  
4 pokoje, 1 kuchnia, 1 łazienka, spiżarka, toaleta,  
pralnia, garderoby, garaż

**powierzchnia domu:** 118,43 m<sup>2</sup>  
(bez garażu)

**powierzchnia garażu:** 28,50 m<sup>2</sup>

**powierzchnia zabudowy:** 188,14 m<sup>2</sup>

**powierzchnia podłóg:** 146,93 m<sup>2</sup>

**kubatura:** 1 030,03 m<sup>3</sup>

**wysokość budynku:** 7,07 m

**powierzchnia dachu:** 278,70 m<sup>2</sup>

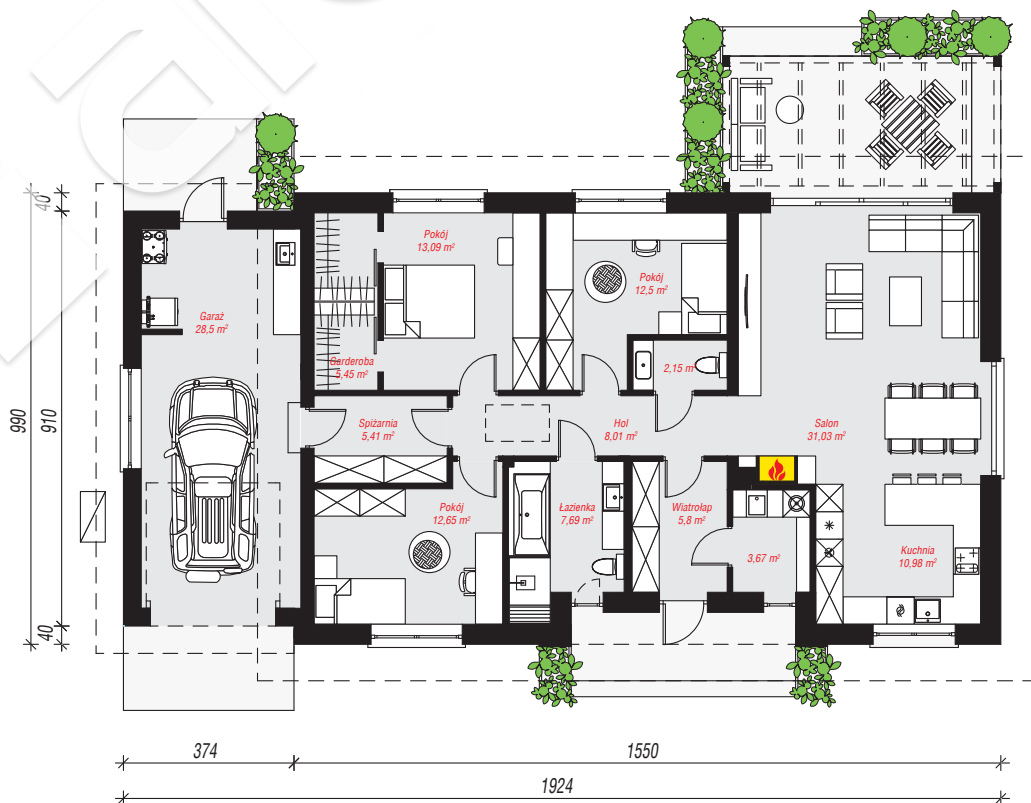
**min. wymiary działki:** 17,90 x 27,24 m

**po adaptacji\*:** 25,24 x 17,90 m

(Likwidacja okien na elewacjach bocznych.)

## Technologia i konstrukcja

**ściany:** bloczek z betonu komórkowego H+H 24 cm,  
styropian Termo Organika 20 cm, tynk; **strop:** płyta  
żelbetowa; **dach:** dwuspadowy, nachylenie 30 st.,  
więźba drewniana, dachówka ceramiczna; **kocioł:**  
pompa ciepła



**PARTER:** 146,93 (0,00) m<sup>2</sup>



Do projektu możesz wprowadzić zmiany,  
na które wyrazimy bezpłatną zgodę.

Zobacz dostępne wersje projektu,  
wizualizacje wnętrz i zdjęcia z realizacji  
na [www.archon.pl](http://www.archon.pl)