

Dom we frezjach 2 (GE) OZE

PEŁNOBRANŻOWE ODBICIE LUSTRZANE

Dom jednorodzinny z poddaszem użytkowym
4 pokoje, 1 kuchnia, 2 łazienki, spiżarka, pralnia,
garderoby, garaż

powierzchnia domu: 120,29 m²
(bez garażu)

powierzchnia garażu: 26,63 m²

powierzchnia zabudowy: 104,57 m²

powierzchnia podłóg: 160,03 m²

kubatura: 712,62 m³

wysokość budynku: 8,79 m

powierzchnia dachu: 182,10 m²

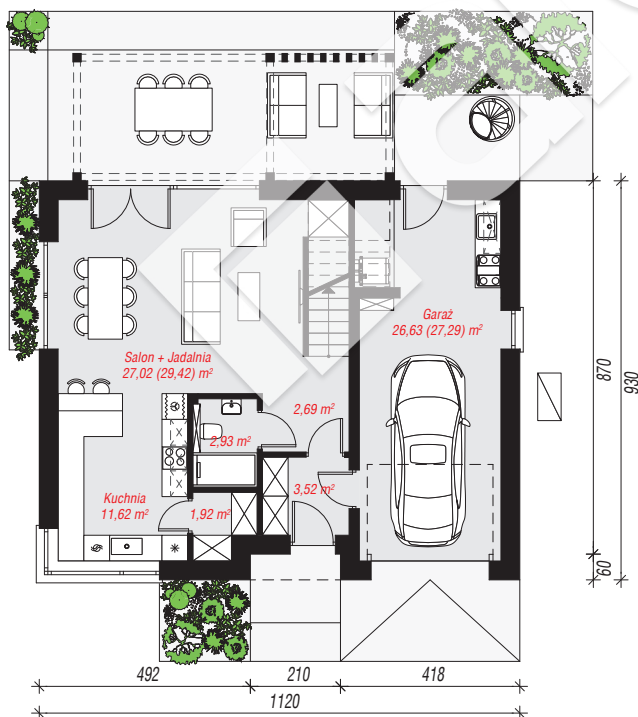
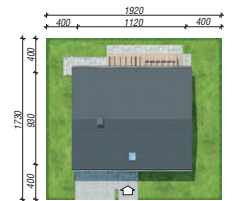
min. wymiary działki: 17,30 x 19,20 m

po adaptacji*: 18,20 x 17,30 m

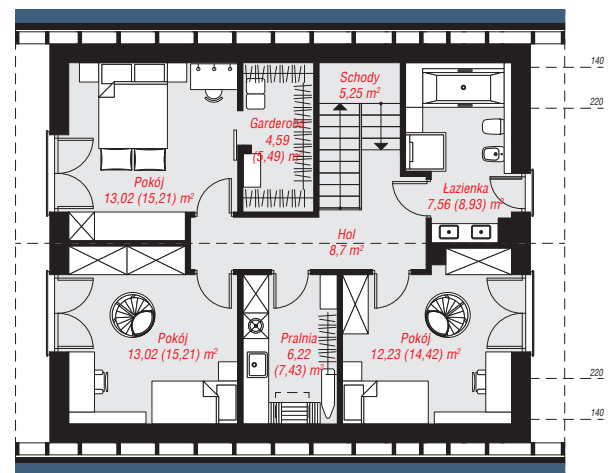
(Likwidacja okien na elewacji bocznej, od strony garażu.
Doprojektowanie okien połączonych w łazience i pokoju na poddaszu.)

Technologia i konstrukcja

ściany: bloczek z betonu komórkowego H+H 24 cm,
styropian Termo Organika 20 cm, tynk; **strop:** płyta
żelbetowa; **ścianka kolankowa:** 131 cm; **dach:**
dwuspadowy, nachylenie 40 st., więźba drewniana,
dachówka ceramiczna; **kocioł:** pompa ciepła



PARTER: 76,33 (79,39) m²



PODDASZE: 70,59 (80,64) m²



Do projektu możesz wprowadzić zmiany,
na które wyrazimy bezpłatną zgodę.

Zobacz dostępne wersje projektu,
wizualizacje wnętrz i zdjęcia z realizacji
na www.archon.pl