

# Dom w bratkach 7 (R2B) ver.2

Dom dwurodzinny do zabudowy bliźniaczej z poddaszem użytkowym  
6 pokoi, 2 kuchnie, 2 łazienki

**powierzchnia domu: 108,38 m<sup>2</sup>**

powierzchnia zabudowy: 75,29 m<sup>2</sup>  
powierzchnia podłóg: 112,74 m<sup>2</sup>  
kubatura: 548,91 m<sup>3</sup>  
wysokość budynku: 8,70 m  
powierzchnia dachu: 86,10 m<sup>2</sup>

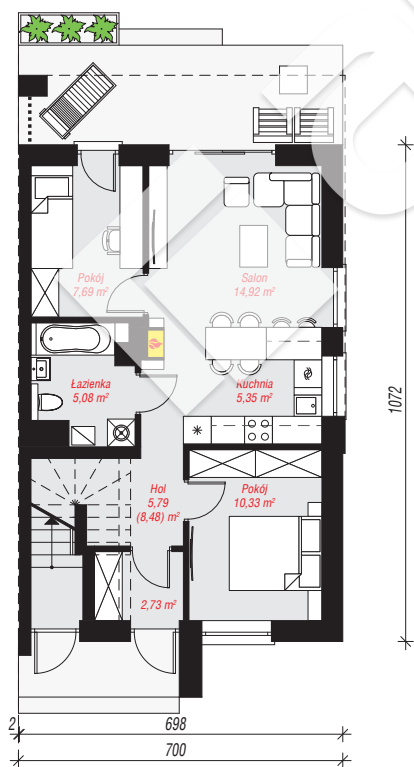
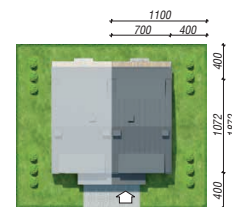
min. wymiary działki: 18,72 x 11,00 m

## Technologia i konstrukcja

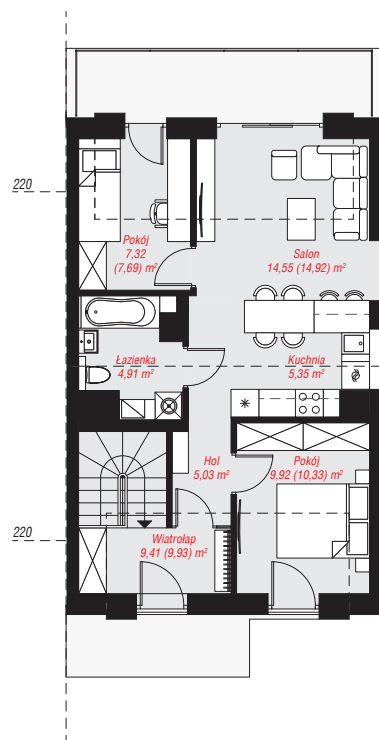
**ściany:** pustak ceramiczny Porotherm 25 cm, styropian Termo Organika 20 cm, tynk; **strop:** płyta żelbetowa;

**ścianka kolankowa:** 140 cm; **dach:** dwuspadowy, nachylenie 35 st., więźba drewniana, blacha; **kocioł:**

piecyki gazowe w mieszkaniach



PARTER: 51,89 (54,58) m<sup>2</sup>



PODDASZE: 56,49 (58,16) m<sup>2</sup>



Do projektu możesz wprowadzić zmiany, na które wyrazimy bezpłatną zgodę.

Zobacz dostępne wersje projektu, wizualizacje wnętrz i zdjęcia z realizacji na [www.archon.pl](http://www.archon.pl)