

# Dom w siódmaczkach (G)

Dom jednorodzinny z poddaszem użytkowym  
5 pokoi, 1 kuchnia, 2 łazienki, spiżarka, kotłownia,  
pralnia, garderoby, antresola, garaż

**powierzchnia domu:** 127,81 m<sup>2</sup>  
(bez kotłowni, garażu)

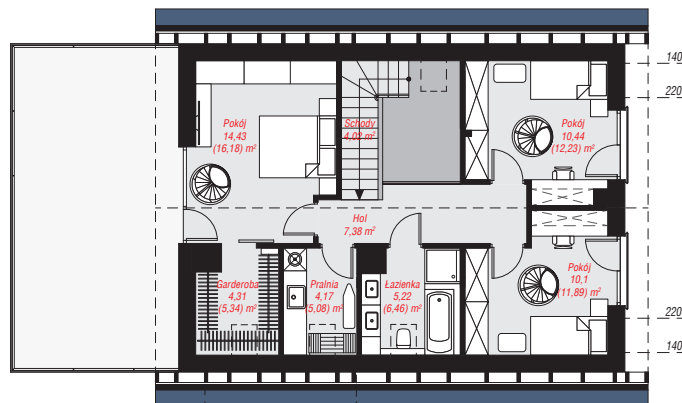
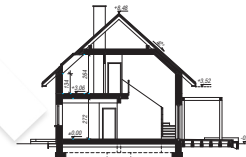
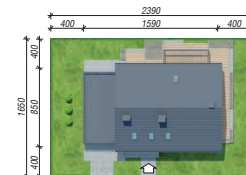
powierzchnia garażu: 30,47 m<sup>2</sup>  
powierzchnia kotłowni: 2,45 m<sup>2</sup>

powierzchnia zabudowy: 135,64 m<sup>2</sup>  
powierzchnia podłóg: 170,49 m<sup>2</sup>  
kubatura: 834,34 m<sup>3</sup>  
wysokość budynku: 8,80 m  
powierzchnia dachu: 176,70 m<sup>2</sup>

min. wymiary działki: 16,50 x 23,90 m  
po adaptacji\*: 22,90 x 16,50 m  
(Likwidacja okna w garażu.)

## Technologia i konstrukcja

**ściany:** bloczek z betonu komórkowego H+H 24 cm,  
styropian Termo Organika 20 cm, tynk; **strop:** płyta  
żelbetowa; **ścianka kolankowa:** 134 cm; **dach:**  
dwuspadowy, nachylenie 42 st., więźba drewniana,  
dachówka ceramiczna; **kocioł:** gazowy



PARTER: 100,66 (101,91) m<sup>2</sup>

PODDASZE: 60,07 (68,58) m<sup>2</sup>



Do projektu możesz wprowadzić zmiany,  
na które wyrazimy bezpłatną zgodę.

Zobacz dostępne wersje projektu,  
wizualizacje wnętrz i zdjęcia z realizacji  
na [www.archon.pl](http://www.archon.pl)