

Dom w cykoriach (GE) OZE

Dom jednorodzinny z poddaszem użytkowym
5 pokoi, 1 kuchnia, 2 łazienki, spiżarka, pralnia,
garderoby, garaż, strych

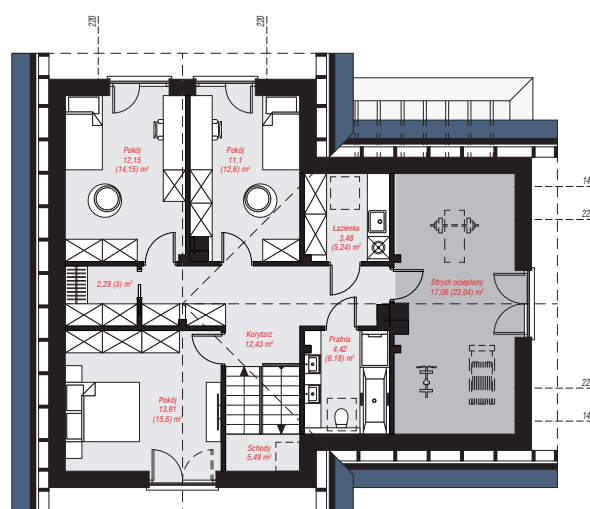
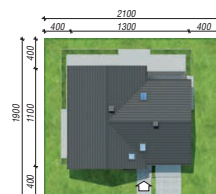
powierzchnia domu: 129,99 m²
(bez garażu, strychu)

powierzchnia garażu: 25,13 m²
powierzchnia strychu: 17,06 m²

powierzchnia zabudowy: 125,50 m²
powierzchnia podłóg: 189,67 m²
kubatura: 841,74 m³
wysokość budynku: 8,23 m
powierzchnia dachu: 230,30 m²
min. wymiary działki: 19,00 x 21,00 m

Technologia i konstrukcja

ściany: bloczek z betonu komórkowego H+H 24 cm, styropian Termo Organika 20 cm, tynk; **strop:** płyta żelbetowa; **ścianka kolankowa:** 140 cm; **dach:** dwuspadowy, nachylenie 42 st., więźba drewniana, dachówka ceramiczna; **kocioł:** pompa ciepła



PARTER: 89,85 (92,94) m²

PODDASZE: 82,33 (96,73) m²



Do projektu możesz wprowadzić zmiany,
na które wyrazimy bezpłatną zgodę.

Zobacz dostępne wersje projektu,
wizualizacje wnętrz i zdjęcia z realizacji
na www.archon.pl