

Dom w everniach 5 (B)

PEŁNOBRANŻOWE ODBICIE LUSTRZANE

Dom do zabudowy bliźniaczej z poddaszem użytkowym

4 pokoje, 1 kuchnia, 2 łazienki, spiżarka

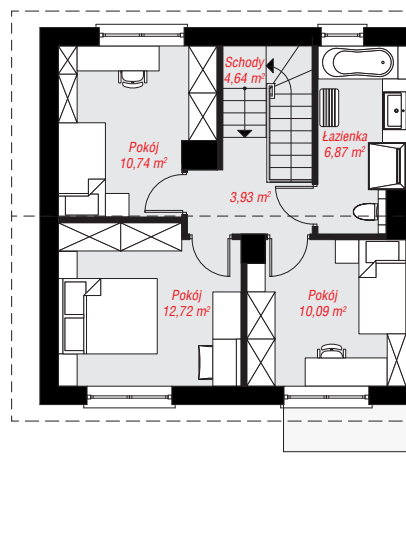
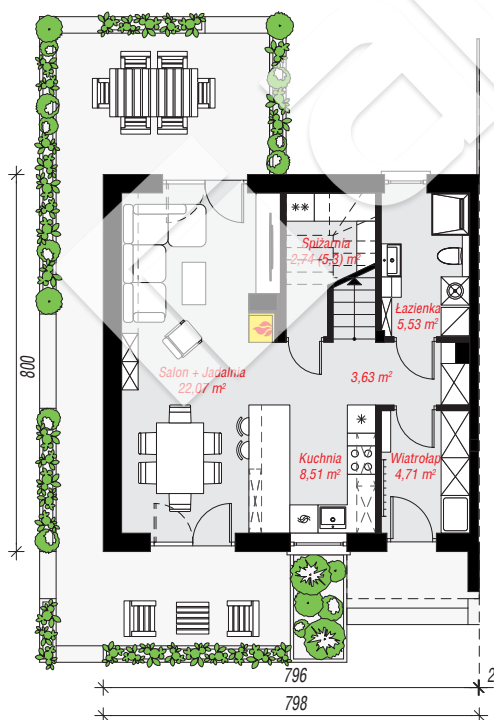
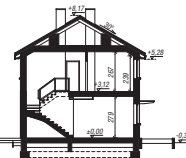
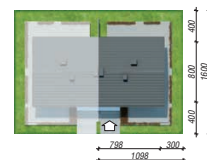
powierzchnia domu: 96,18 m²

powierzchnia zabudowy: 64,08 m²
powierzchnia podłóg: 98,74 m²
kubatura: 468,39 m³
wysokość budynku: 8,49 m
powierzchnia dachu: 86,20 m²

min. wymiary działki: 16,00 x 10,98 m
po adaptacji*: 9,48 x 16,00 m

Technologia i konstrukcja

ściany: pustak ceramiczny Porotherm 18,8 cm, styropian Termo Organika 20 cm, tynk; **strop:** płyta żelbetowa; **ścianka kolankowa:** 239 cm; **dach:** dwuspadowy, nachylenie 30 st., więźba drewniana, dachówka ceramiczna; **kocioł:** gazowy



PARTER: 47,19 (49,75) m²

PODDASZE: 48,99 (0,00) m²



Do projektu możesz wprowadzić zmiany, na które wyrazimy bezpłatną zgodę.

Zobacz dostępne wersje projektu, wizualizacje wnętrz i zdjęcia z realizacji na www.archon.pl