

Dom w cieszyniankach 15 (G)

PEŁNOBRANŻOWE ODBICIE LUSTRZANE

archon
PROJEKTY DOMÓW

Dom jednorodzinny parterowy
4 pokoje, 1 kuchnia, 2 łazienki, spiżarka, kotłownia,
garderoby, garaż

powierzchnia domu: 106,80 m²
(bez kotłowni, garażu)

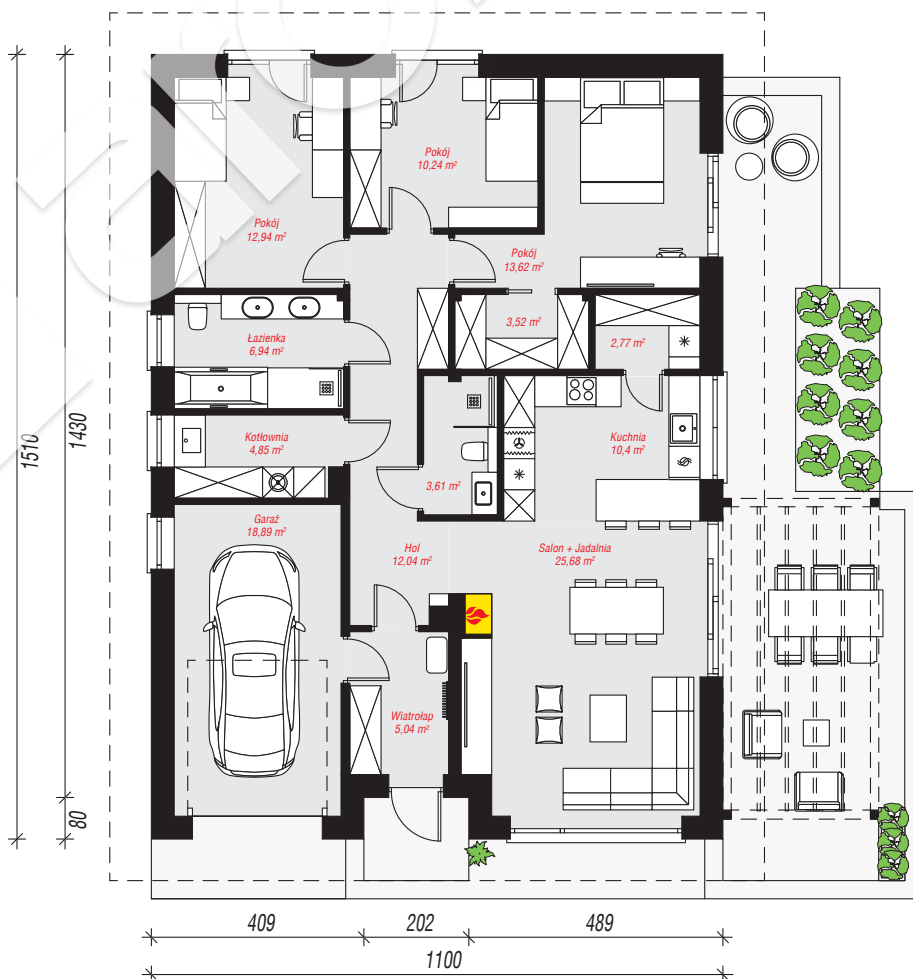
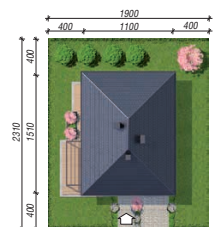
powierzchnia garażu: 18,89 m²
powierzchnia kotłowni: 4,85 m²

powierzchnia zabudowy: 165,02 m²
powierzchnia podłóg: 130,54 m²
kubatura: 841,29 m³
wysokość budynku: 7,04 m
powierzchnia dachu: 242,97 m²

min. wymiary działki: 23,10 x 19,00 m

Technologia i konstrukcja

ściany: bloczek z betonu komórkowego H+H 24 cm,
styropian Termo Organika 20 cm, tynk; **strop:** płyta
żelbetowa; **dach:** czterospadowy, nachylenie 30 st.,
więźba drewniana, dachówka ceramiczna; **kocioł:**
gazowy



PARTER: 130,54 (0,00) m²

Do projektu możesz wprowadzić zmiany,
na które wyrazimy bezpłatną zgodę.

Zobacz dostępne wersje projektu,
wizualizacje wnętrz i zdjęcia z realizacji
na www.archon.pl

