

Dom w bratkach 11 (R2)

PEŁNOBRANŻOWE ODBICIE LUSTRZANE

Dom dwurodzinny (jednorodzinny dwulokalowy) z poddaszem użytkowym
6 pokoi, 2 kuchnie, 2 łazienki, spiżarka, garderoby

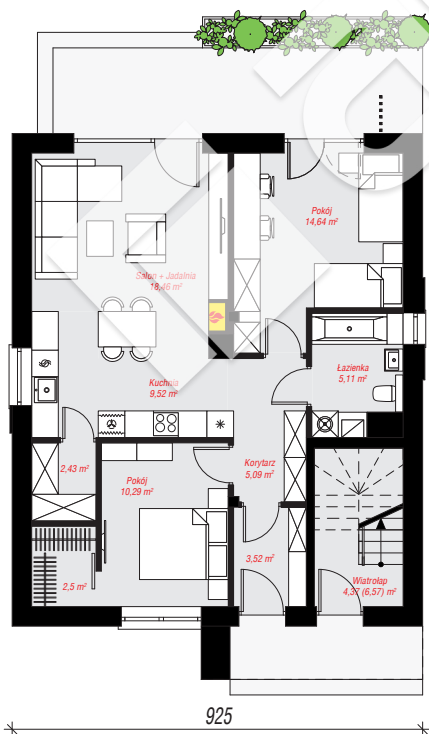
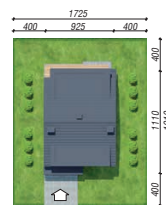
powierzchnia domu: 152,61 m²

powierzchnia zabudowy: 103,08 m²
powierzchnia podłóg: 156,51 m²
kubatura: 639,04 m³
wysokość budynku: 8,30 m
powierzchnia dachu: 112,12 m²

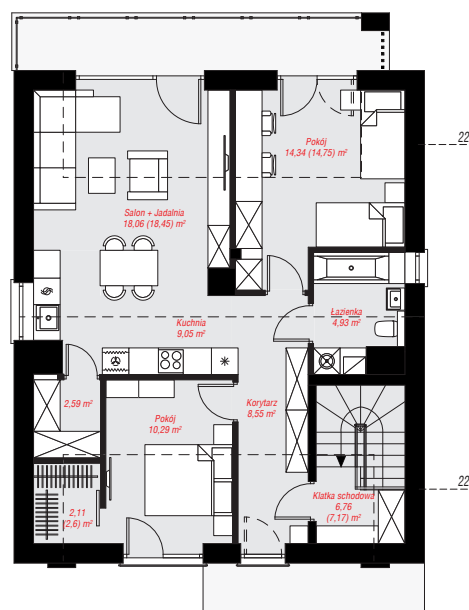
min. wymiary działki: 19,10 x 17,25 m
po adaptacji*: 14,75 x 19,10 m
(Likwidacja okien w łazienkach.)

Technologia i konstrukcja

ściany: bloczek z betonu komórkowego H+H 24 cm, styropian Termo Organika 20 cm, tynk; **strop:** płyta żelbetowa; **ścianka kolankowa:** 149 cm; **dach:** dwuspadowy, nachylenie 30 st., więźba drewniana, dachówka ceramiczna; **kocioł:** piecyki gazowe w mieszkaniach



PARTER: 75,93 (78,13) m²



PODDASZE: 76,68 (78,38) m²



Do projektu możesz wprowadzić zmiany, na które wyrazimy bezpłatną zgodę.

Zobacz dostępne wersje projektu, wizualizacje wnętrz i zdjęcia z realizacji na www.archon.pl