

Dom w bratkach 16 (R2B) ver.2

PEŁNOBRANŻOWE ODBICIE LUSTRZANE

archon
PROJEKTY DOMÓW

Dom dwurodzinny do zabudowy bliźniaczej z poddaszem użytkowym
6 pokoi, 2 łazienki

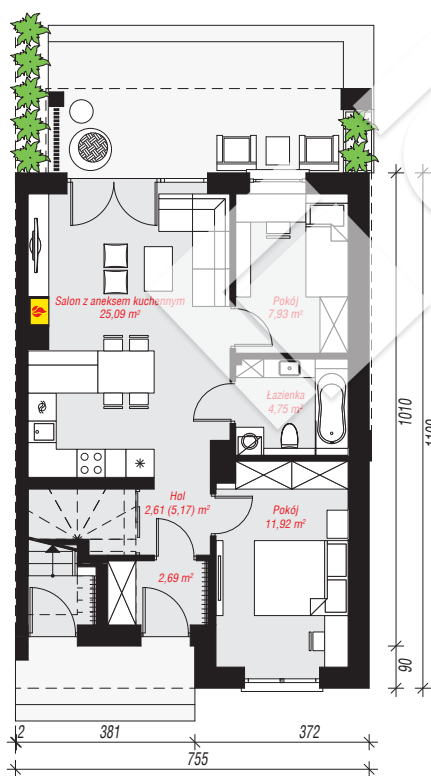
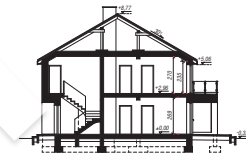
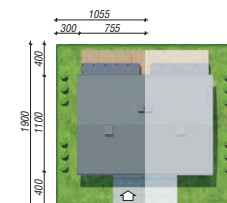
powierzchnia domu: 119,09 m²

powierzchnia zabudowy: 83,31 m²
powierzchnia podłóg: 121,65 m²
kubatura: 642,95 m³
wysokość budynku: 9,09 m
powierzchnia dachu: 107,80 m²

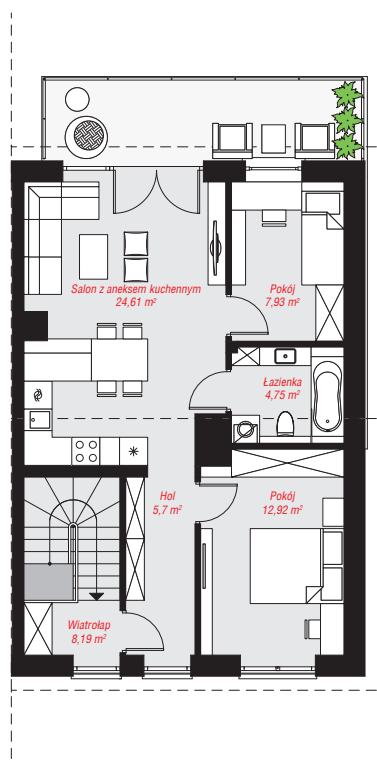
min. wymiary działki: 19,00 x 10,55 m
po adaptacji*: 9,05 x 19,00 m
0

Technologia i konstrukcja

ściany: pustak ceramiczny Porotherm 25 cm, styropian Termo Organika 20 cm, tynk; **strop:** płyta żelbetowa; **ścianka kolankowa:** 235 cm; **dach:** dwuspadowy, nachylenie 30 st., więźba drewniana, dachówka ceramiczna; **kocioł:** piecyki gazowe w mieszkaniach



PARTER: 54,99 (57,55) m²



PODDASZE: 64,10 (0,00) m²



Do projektu możesz wprowadzić zmiany, na które wyrazimy bezpłatną zgodę.

Zobacz dostępne wersje projektu, wizualizacje wnętrz i zdjęcia z realizacji na www.archon.pl