

# Dom w tamarillo 3 (G)

PEŁNOBRANŻOWE ODBICIE LUSTRZANE

Dom jednorodzinny z poddaszem użytkowym  
5 pokoi, 1 kuchnia, 3 łazienki, spiżarka, kotłownia,  
pralnia, garderoby, garaż

**powierzchnia domu:** 138,87 m<sup>2</sup>  
(bez kotłowni, garażu)

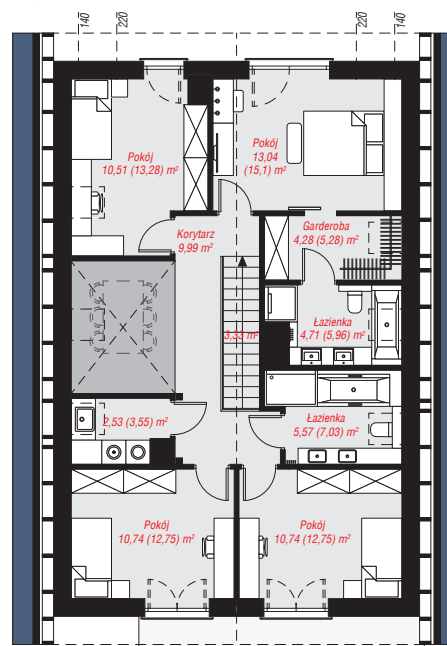
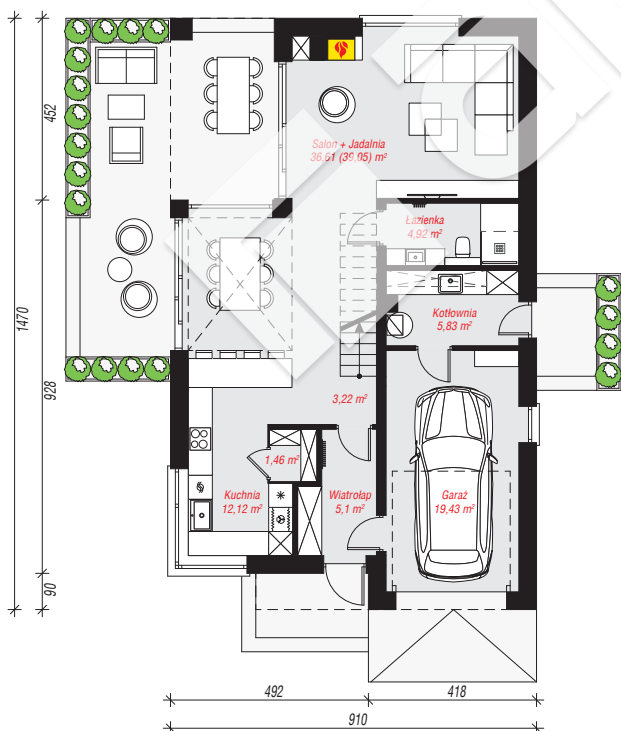
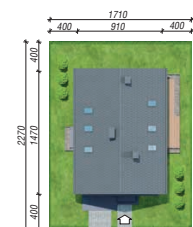
**powierzchnia garażu:** 19,43 m<sup>2</sup>  
**powierzchnia kotłowni:** 5,83 m<sup>2</sup>

**powierzchnia zabudowy:** 129,82 m<sup>2</sup>  
**powierzchnia podłóg:** 180,15 m<sup>2</sup>  
**kubatura:** 861,57 m<sup>3</sup>  
**wysokość budynku:** 8,67 m  
**powierzchnia dachu:** 216,30 m<sup>2</sup>

**min. wymiary działki:** 22,70 x 17,10 m  
**po adaptacji\*:** 14,60 x 22,70 m  
(Likwidacja okien na elewacji bocznej od strony garażu,  
skrócenie okapów.)

## Technologia i konstrukcja

**ściany:** bloczek z betonu komórkowego H+H 24 cm,  
styropian Termo Organika 20 cm, tynk; **strop:** płyta  
żelbetowa; **ścianka kolankowa:** 125 cm; **dach:**  
dwuspadowy, nachylenie 40 st., więźba drewniana,  
dachówka ceramiczna; **kocioł:** gazowy



PARTER: 88,69 (91,13) m<sup>2</sup>

PODDASZE: 75,44 (89,02) m<sup>2</sup>

Do projektu możesz wprowadzić zmiany,  
na które wyrazimy bezpłatną zgodę.

Zobacz dostępne wersje projektu,  
wizualizacje wnętrz i zdjęcia z realizacji  
na [www.archon.pl](http://www.archon.pl)

