

Dom w aurorach 23 (GE) OZE

PEŁNOBRANŻOWE ODBICIE LUSTRZANE

Dom jednorodzinny z poddaszem użytkowym
5 pokoi, 1 kuchnia, 2 łazienki, spiżarka, pralnia,
garderoby, garaż

powierzchnia domu: 134,87 m²
(bez garażu)

powierzchnia garażu: 27,20 m²

powierzchnia zabudowy: 116,33 m²

powierzchnia podłóg: 175,23 m²

kubatura: 789,39 m³

wysokość budynku: 8,53 m

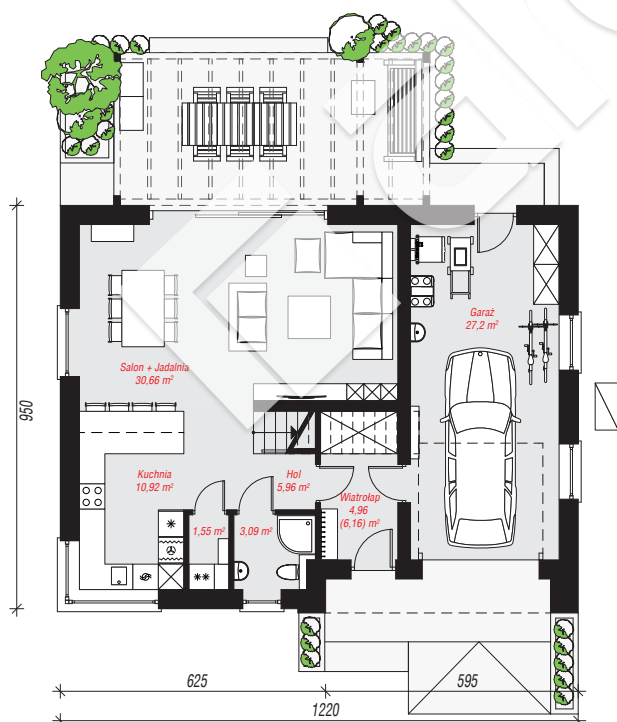
powierzchnia dachu: 195,83 m²

min. wymiary działki: 17,50 x 20,20 m

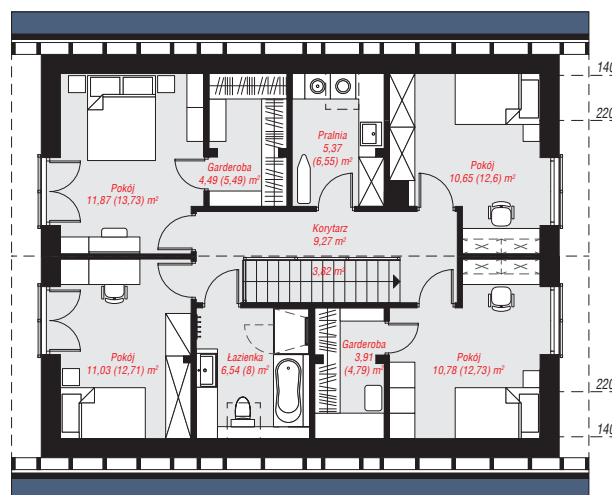
Technologia i konstrukcja

ściany: pustak ceramiczny Porotherm 25 cm, stropian Termo Organika 20 cm, tynk; **strop:** płyta żelbetowa;

ścianka kolankowa: 136 cm; **dach:** dwuspadowy, nachylenie 37 st., więźba drewniana, blacha dachówkowa; **kocioł:** pompa ciepła



PARTER: 84,34 (85,54) m²



PODDASZE: 77,73 (89,69) m²



Do projektu możesz wprowadzić zmiany,
na które wyrazimy bezpłatną zgodę.

Zobacz dostępne wersje projektu,
wizualizacje wnętrz i zdjęcia z realizacji
na www.archon.pl