

Dom w dawidiach (R2B) ver.2

Dom dwurodzinny do zabudowy bliźniaczej z poddaszem użytkowym
6 pokoi, 2 łazienki, pomieszczenie gospodarcze

powierzchnia domu: 107,81 m²

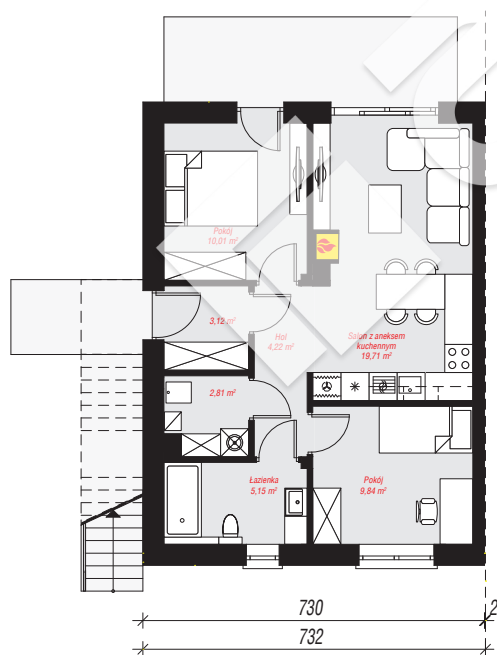
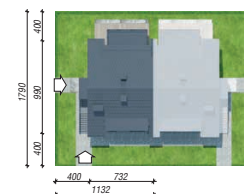
powierzchnia zabudowy: 72,71 m²
powierzchnia podłóg: 108,99 m²
kubatura: 525,75 m³
wysokość budynku: 8,61 m
powierzchnia dachu: 92,27 m²

min. wymiary działki: 17,90 x 11,32 m

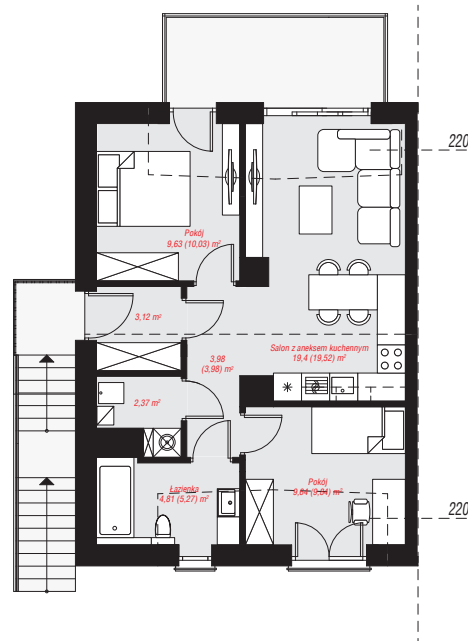
Technologia i konstrukcja

ściany: pustak ceramiczny Porotherm 25 cm, styropian Termo Organika 20 cm, tynk; **strop:** płyta żelbetowa;

ścianka kolankowa: 180 cm; **dach:** dwuspadowy, nachylenie 35 st., więźba drewniana, dachówka ceramiczna; **kocioł:** gazowy



PARTER: 54,86 (0,00) m²



PODDASZE: 52,95 (54,13) m²



Do projektu możesz wprowadzić zmiany, na które wyrazimy bezpłatną zgodę.

Zobacz dostępne wersje projektu, wizualizacje wnętrz i zdjęcia z realizacji na www.archon.pl