

# Dom w dawidiach (R2B) ver.2

PEŁNOBRANŻOWE ODBICIE LUSTRZANE

**archon**  
PROJEKTY DOMÓW

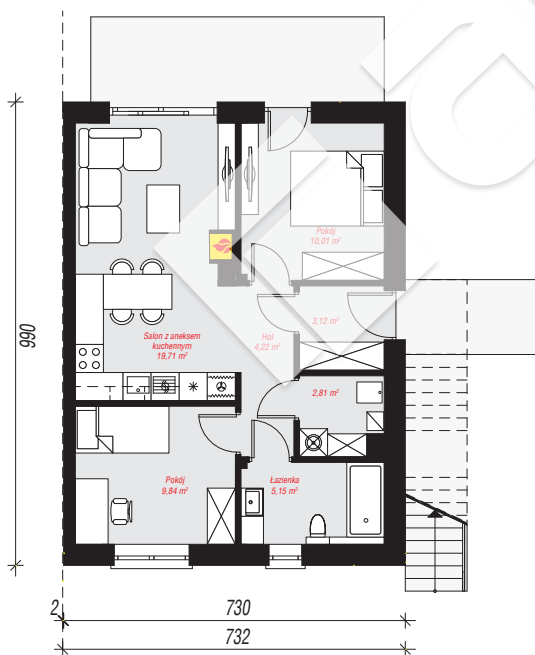
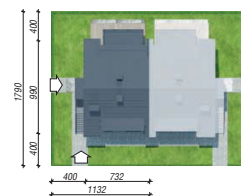
Dom dwurodziny do zabudowy bliźniaczej z poddaszem użytkowym  
6 pokoi, 2 łazienki, pomieszczenie gospodarcze

**powierzchnia domu: 107,81 m<sup>2</sup>**

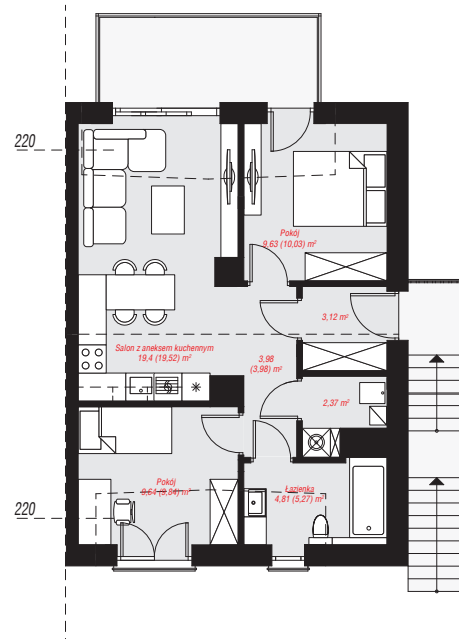
powierzchnia zabudowy: 72,71 m<sup>2</sup>  
powierzchnia podłóg: 108,99 m<sup>2</sup>  
kubatura: 525,75 m<sup>3</sup>  
wysokość budynku: 8,61 m  
powierzchnia dachu: 92,27 m<sup>2</sup>  
min. wymiary działki: 17,90 x 11,32 m

## Technologia i konstrukcja

**ściany:** pustak ceramiczny Porotherm 25 cm, styropian Termo Organika 20 cm, tynk; **strop:** płyta żelbetowa;  
**ścianka kolankowa:** 180 cm; **dach:** dwuspadowy, nachylenie 35 st., więźba drewniana, dachówka ceramiczna; **kocioł:** gazowy



PARTER: 54,86 (0,00) m<sup>2</sup>



PODDASZE: 52,95 (54,13) m<sup>2</sup>



Do projektu możesz wprowadzić zmiany, na które wyrazimy bezpłatną zgodę.

Zobacz dostępne wersje projektu, wizualizacje wnętrz i zdjęcia z realizacji na [www.archon.pl](http://www.archon.pl)