

# Dom w kosaćcach 31

Dom jednorodzinny z poddaszem użytkowym  
4 pokoje, 1 kuchnia, 2 łazienki, spiżarka, toaleta,  
kotłownia, garderoby, antresola, strych

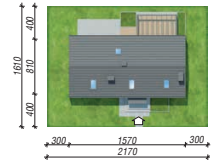
**powierzchnia domu:** 117,37 m<sup>2</sup>  
(bez kotłowni, strychu)

**powierzchnia strychu:** 15,56 m<sup>2</sup>  
**powierzchnia kotłowni:** 4,52 m<sup>2</sup>

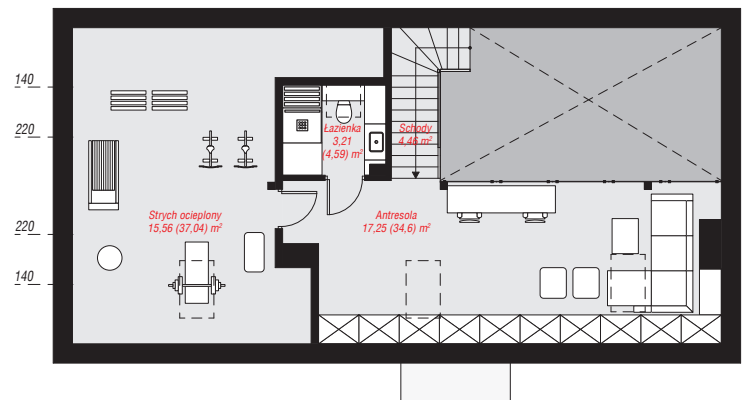
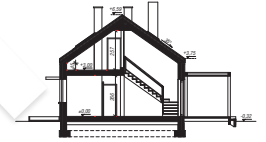
**powierzchnia zabudowy:** 127,65 m<sup>2</sup>  
**powierzchnia podłóg:** 177,66 m<sup>2</sup>  
**kubatura:** 698,26 m<sup>3</sup>  
**wysokość budynku:** 6,91 m  
**powierzchnia dachu:** 150,90 m<sup>2</sup>  
**min. wymiary działki:** 16,10 x 21,70 m

## Technologia i konstrukcja

**ściany:** bloczek z betonu komórkowego H+H 24 cm, styropian Termo Organika 20 cm, tynk; **strop:** płyta żelbetowa; **ścianka kolankowa:** 45 cm; **dach:** dwuspadowy, nachylenie 35 st., więźba drewniana, dachówka ceramiczna; **kocioł:** gazowy

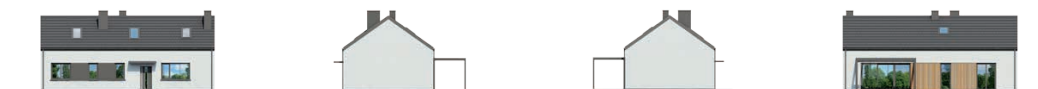


archon



PARTER: 96,97 (0,00) m<sup>2</sup>

PODDASZE: 40,48 (80,69) m<sup>2</sup>



Do projektu możesz wprowadzić zmiany,  
na które wyrazimy bezpłatną zgodę.

Zobacz dostępne wersje projektu,  
wizualizacje wnętrz i zdjęcia z realizacji  
na [www.archon.pl](http://www.archon.pl)