

Dom w kosaćcach 31

PEŁNOBRANŻOWE ODBICIE LUSTRZANE

Dom jednorodzinny z poddaszem użytkowym
4 pokoje, 1 kuchnia, 2 łazienki, spiżarka, toaleta,
kotłownia, garderoby, antresola, strych

powierzchnia domu: 117,37 m²
(bez kotłowni, strychu)

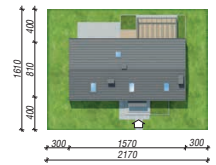
powierzchnia strychu: 15,56 m²
powierzchnia kotłowni: 4,52 m²

powierzchnia zabudowy: 127,65 m²
powierzchnia podłóg: 177,66 m²
kubatura: 698,26 m³
wysokość budynku: 6,91 m
powierzchnia dachu: 150,90 m²

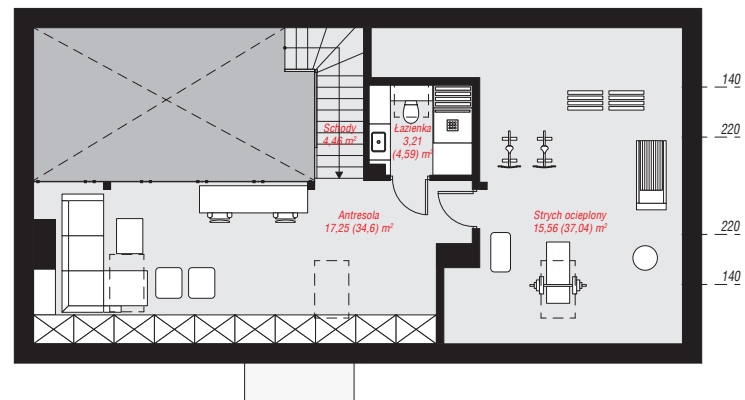
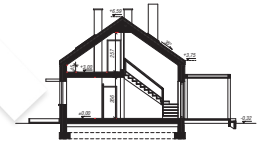
min. wymiary działki: 16,10 x 21,70 m

Technologia i konstrukcja

ściany: bloczek z betonu komórkowego H+H 24 cm,
styropian Termo Organika 20 cm, tynk; **strop:** płyta
żelbetowa; **ścianka kolankowa:** 45 cm; **dach:**
dwuspadowy, nachylenie 35 st., więźba drewniana,
dachówka ceramiczna; **kocioł:** gazowy



archon



PARTER: 96,97 (0,00) m²

PODDASZE: 40,48 (80,69) m²



Do projektu możesz wprowadzić zmiany,
na które wyrazimy bezpłatną zgodę.

Zobacz dostępne wersje projektu,
wizualizacje wnętrz i zdjęcia z realizacji
na www.archon.pl