

Dom w bratkach 3 (R2B) ver.2

Dom dwurodzinny do zabudowy bliźniaczej
piętrowy
6 pokoi, 2 kuchnie, 2 łazienki, toaleta, kotłownia

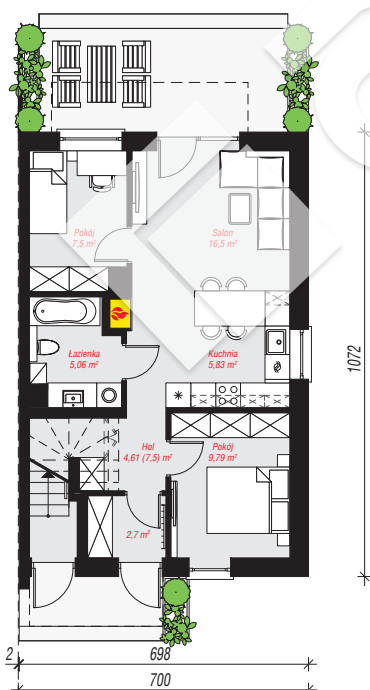
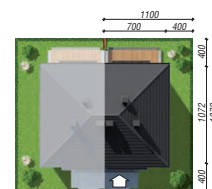
powierzchnia domu: 109,94 m²

powierzchnia zabudowy: 75,29 m²
powierzchnia podłóg: 112,83 m²
kubatura: 581,02 m³
wysokość budynku: 9,11 m
powierzchnia dachu: 106,04 m²

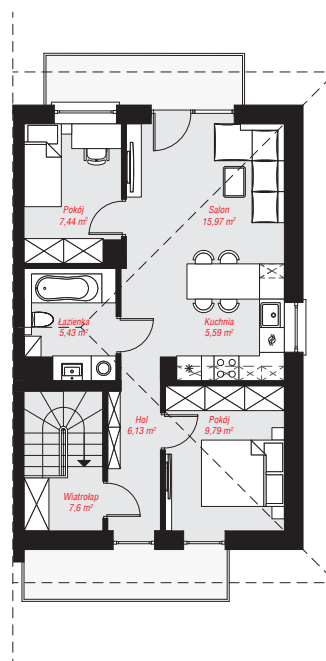
min. wymiary działki: 18,72 x 11,00 m
po adaptacji*: 8,50 x 18,72 m
(Likwidacja okien na ścianie bocznej.)

Technologia i konstrukcja

ściany: pustak ceramiczny Porotherm 25 cm, styropian Termo Organika 20 cm, tynk; **strop:** płyta żelbetowa;
dach: czterospadowy, nachylenie 25 st., więźba drewniana, dachówka ceramiczna; **kocioł:** piecyki gazowe w mieszkaniach



PARTER: 51,99 (54,88) m²



PIĘTRO: 57,95 (0,00) m²



Do projektu możesz wprowadzić zmiany, na które wyrazimy bezpłatną zgodę.

Zobacz dostępne wersje projektu, wizualizacje wnętrz i zdjęcia z realizacji na www.archon.pl