

# Dom w riveach 18 (R2) OZE

Dom dwurodzinny (jednorodzinny dwulokalowy) z poddaszem użytkowym  
10 pokoi, 2 kuchnie, 4 łazienki, garderoby

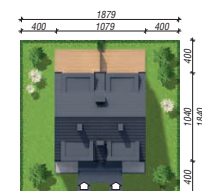
**powierzchnia domu: 164,10 m<sup>2</sup>**

powierzchnia zabudowy: 112,64 m<sup>2</sup>  
powierzchnia podłóg: 173,78 m<sup>2</sup>  
kubatura: 800,12 m<sup>3</sup>  
wysokość budynku: 8,68 m  
powierzchnia dachu: 129,52 m<sup>2</sup>

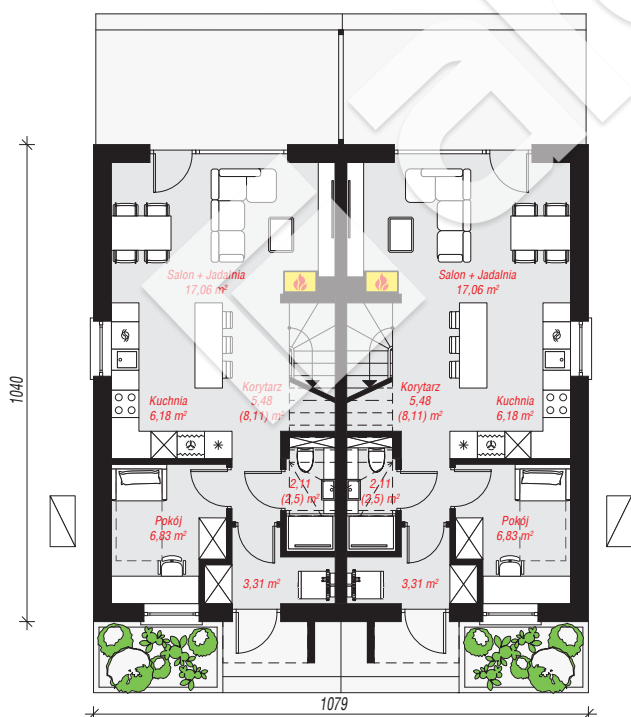
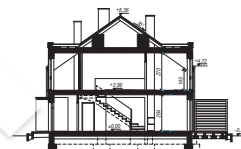
min. wymiary działki: 18,40 x 18,79 m

## Technologia i konstrukcja

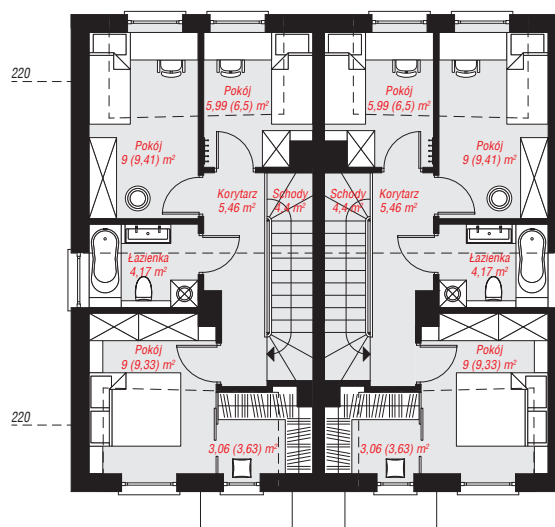
**ściany:** pustak ceramiczny Porotherm 18,8 cm, styropian Termo Organika 20 cm, tynk; **strop:** płyta żelbetowa; **ścianka kolankowa:** 145 cm; **dach:** dwuspadowy, nachylenie 35 st., więźba drewniana, dachówka ceramiczna; **kocioł:** pompa ciepła



archon



PARTER: 81,94 (87,98) m<sup>2</sup>



PODDASZE: 82,16 (85,80) m<sup>2</sup>



Do projektu możesz wprowadzić zmiany, na które wyrazimy bezpłatną zgodę.

Zobacz dostępne wersje projektu, wizualizacje wnętrz i zdjęcia z realizacji na [www.archon.pl](http://www.archon.pl)