

Dom w arbusach 4 (E) OZE

PEŁNOBRANŻOWE ODBICIE LUSTRZANE

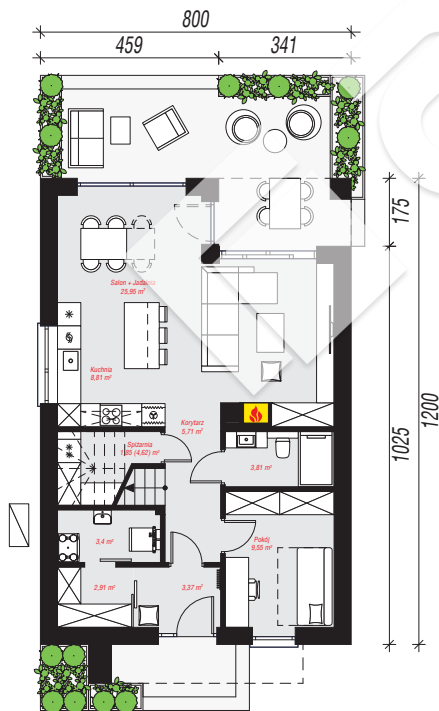
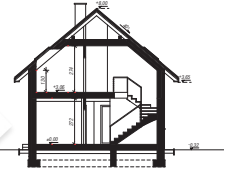
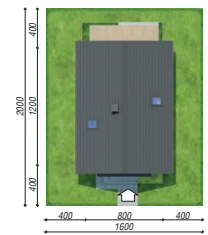
Dom jednorodzinny z poddaszem użytkowym
5 pokoi, 1 kuchnia, 2 łazienki, spiżarka, kotłownia,
pralnia, garderoby

powierzchnia domu: 123,30 m²
(bez kotłowni)

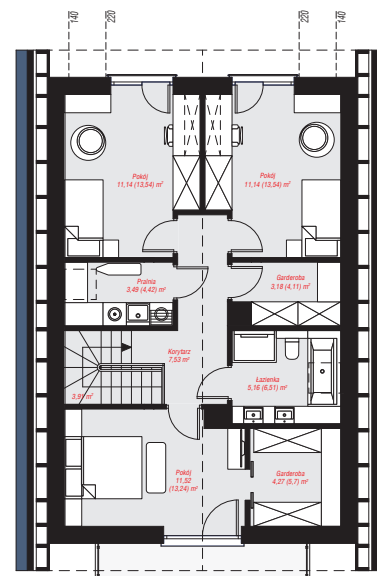
powierzchnia kotłowni: 3,40 m²
powierzchnia zabudowy: 96,40 m²
powierzchnia podłóg: 140,63 m²
kubatura: 646,54 m³
wysokość budynku: 8,32 m
powierzchnia dachu: 166,18 m²
min. wymiary działki: 20,00 x 16,00 m

Technologia i konstrukcja

ściany: bloczek z betonu komórkowego H+H 24 cm,
styropian Termo Organika 20 cm, tynk; **strop:** płyta
żelbetowa; **ścianka kolankowa:** 130 cm; **dach:**
dwuspadowy, nachylenie 40 st., więźba drewniana,
dachówka ceramiczna; **kocioł:** pompa ciepła



PARTER: 65,36 (68,13) m²



PODDASZE: 61,34 (72,50) m²



Do projektu możesz wprowadzić zmiany,
na które wyrazimy bezpłatną zgodę.

Zobacz dostępne wersje projektu,
wizualizacje wnętrz i zdjęcia z realizacji
na www.archon.pl