

Dom w halezjach 5 (R2) ver.2

Dom dwurodzinny (jednorodzinny dwulokalowy) z poddaszem użytkowym
9 pokoi, 2 kuchnie, 3 łazienki

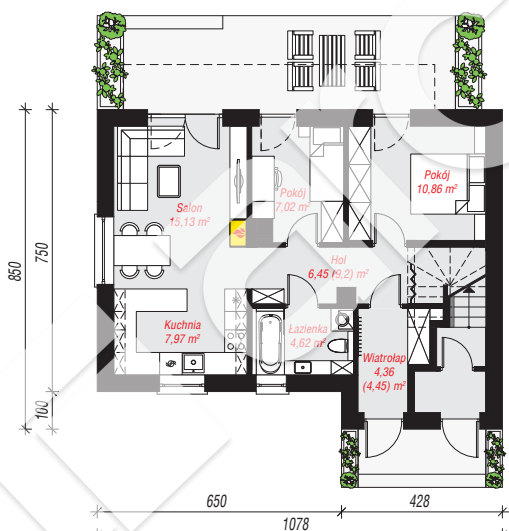
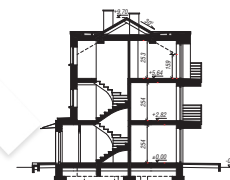
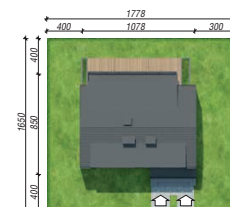
powierzchnia domu: 177,70 m²

powierzchnia zabudowy: 85,52 m²
powierzchnia podłóg: 182,61 m²
kubatura: 789,00 m³
wysokość budynku: 10,00 m
powierzchnia dachu: 91,55 m²

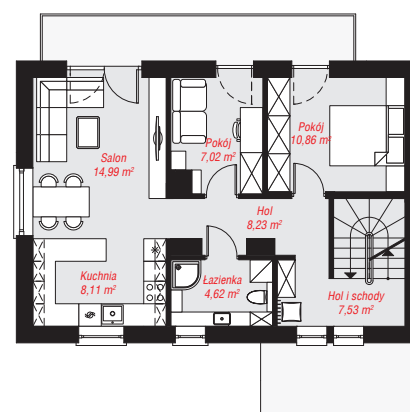
min. wymiary działki: 16,50 x 17,78 m
po adaptacji*: 13,78 x 17,78 m
(Likwidacja okien na ścianie bocznej.)

Technologia i konstrukcja

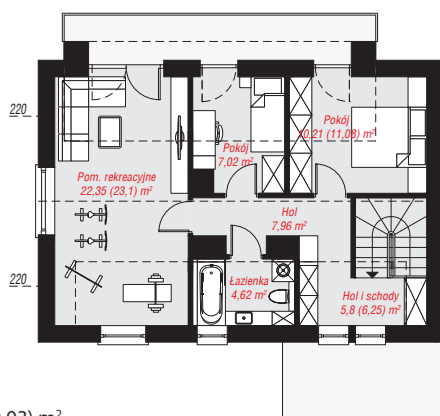
ściany: bloczek z betonu komórkowego H+H 24 cm, styropian Termo Organika 20 cm, tynk; **strop:** płyta żelbetowa; **ścianka kolankowa:** 159 cm; **dach:** dwuspadowy, nachylenie 30 st., więźba drewniana, dachówka ceramiczna; **kocioł:** piecyki gazowe w mieszkaniach



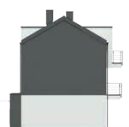
PARTER: 56,41 (59,25) m²



PIĘTRO: 63,33 (0,00) m²



PODDASZE: 57,96 (60,03) m²



Do projektu możesz wprowadzić zmiany, na które wyrazimy bezpłatną zgodę.

Zobacz dostępne wersje projektu, wizualizacje wnętrz i zdjęcia z realizacji na www.archon.pl