

Dom w kruszczykach 22

PEŁNOBRANŻOWE ODBICIE LUSTRZANE

archon
PROJEKTY DOMÓW

Dom jednorodzinny parterowy
4 pokoje, 1 kuchnia, 2 łazienki, kotłownia

powierzchnia domu: 81,87 m²
(bez kotłowni)

powierzchnia kotłowni: 3,23 m²

powierzchnia zabudowy: 110,92 m²

powierzchnia podłóg: 85,10 m²

kubatura: 540,99 m³

wysokość budynku: 6,19 m

powierzchnia dachu: 163,27 m²

min. wymiary działki: 16,70 x 20,70 m

po adaptacji*: 15,70 x 16,70 m

(Likwidacja okien na elewacjach bocznych, skrócenie okapów.)

Technologia i konstrukcja

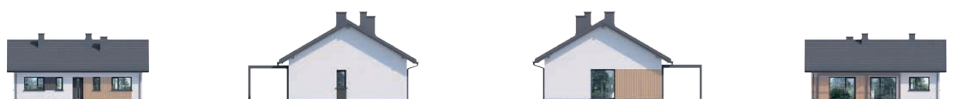
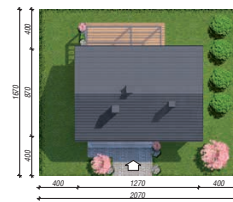
ściany: bloczek z betonu komórkowego H+H 24 cm,

styropian Termo Organika 20 cm, tynk; **strop:**

drewniany; **dach:** dwuspadowy, nachylenie 30 st.,

więźba drewniana, blacha dachówkowa; **kocioł:**

gazowy



Do projektu możesz wprowadzić zmiany, na które wyrazimy bezpłatną zgodę.

Zobacz dostępne wersje projektu, wizualizacje wnętrz i zdjęcia z realizacji na www.archon.pl