

Dom w kruszczykach 23 (E)

Dom jednorodzinny parterowy
4 pokoje, 1 kuchnia, 2 łazienki, kotłownia

powierzchnia domu: 82,78 m²
(bez kotłowni)

powierzchnia kotłowni: 3,73 m²

powierzchnia zabudowy: 112,21 m²

powierzchnia podłóg: 86,51 m²

kubatura: 573,26 m³

wysokość budynku: 6,46 m

powierzchnia dachu: 172,11 m²

min. wymiary działki: 17,20 x 19,15 m

po adaptacji*: 15,15 x 17,20 m

(Likwidacja okna na elewacji bocznej, skrócenie okapów.)

Technologia i konstrukcja

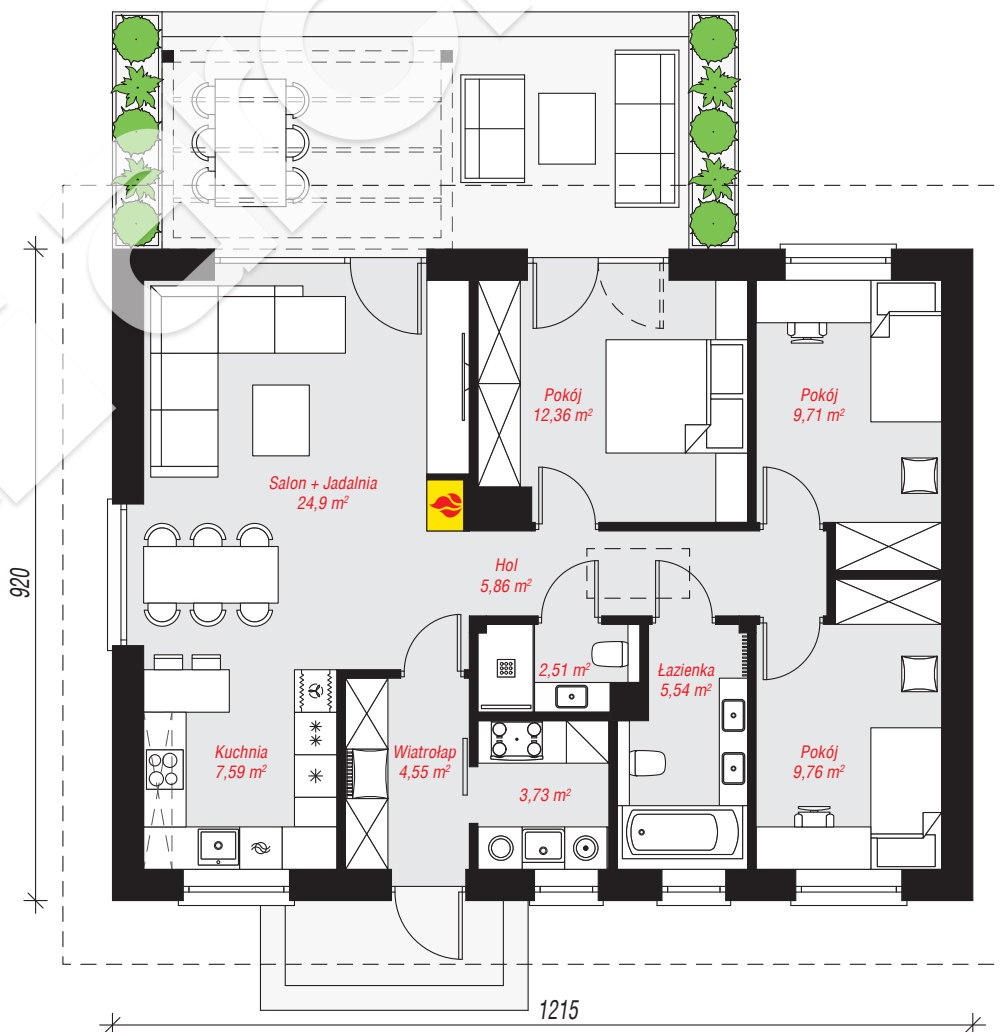
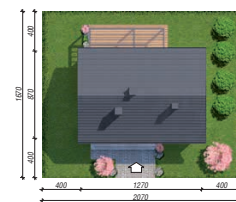
ściany: bloczek z betonu komórkowego H+H 24 cm,

stropian Termo Organika 20 cm, tynk; **strop:**

drewniany; **dach:** dwuspadowy, nachylenie 30 st.,

więźba drewniana, dachówka ceramiczna; **kocioł:**

gazowy



PARTER: 86,51 (0,00) m²



Do projektu możesz wprowadzić zmiany,
na które wyrazimy bezpłatną zgodę.

Zobacz dostępne wersje projektu,
wizualizacje wnętrz i zdjęcia z realizacji
na www.archon.pl