

Dom w anyżku 4 (G)

Dom jednorodzinny z poddaszem użytkowym
5 pokoi, 1 kuchnia, 2 łazienki, spiżarka, kotłownia,
pralnia, garderoby, garaż

powierzchnia domu: 123,11 m²
(bez kotłowni, garażu)

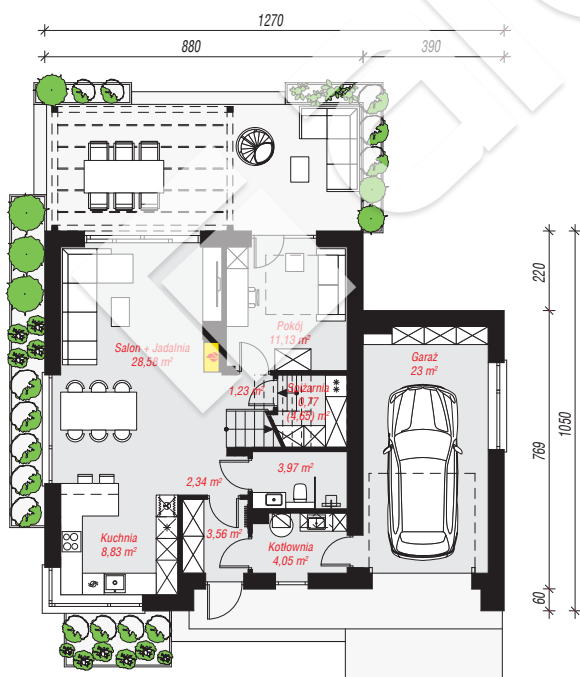
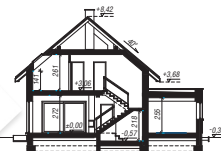
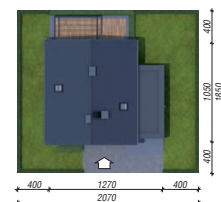
powierzchnia garażu: 23,00 m²
powierzchnia kotłowni: 4,05 m²

powierzchnia zabudowy: 122,88 m²
powierzchnia podłóg: 161,58 m²
kubatura: 736,81 m³
wysokość budynku: 8,74 m
powierzchnia dachu: 160,20 m²

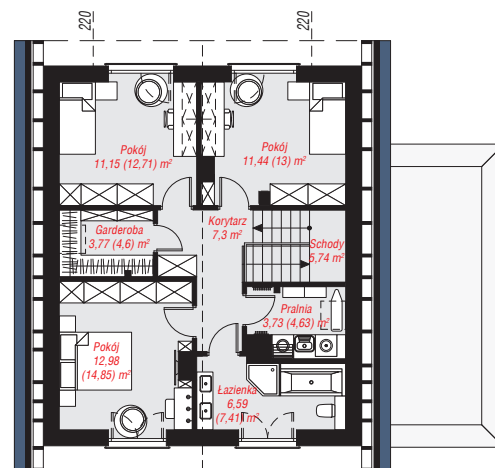
min. wymiary działki: 18,50 x 20,70 m
po adaptacji*: 19,70 x 18,50 m
(Likwidacja okna w garażu)

Technologia i konstrukcja

ściany: bloczek z betonu komórkowego H+H 24 cm,
styropian Termo Organika 20 cm, tynk; **strop:** płyta
żelbetowa; **ścianka kolankowa:** 141 cm; **dach:**
dwuspadowy, nachylenie 40 st., więźba drewniana,
dachówka ceramiczna; **kocioł:** gazowy



PARTER: 87,46 (91,34) m²



PODDASZE: 62,70 (70,24) m²



Do projektu możesz wprowadzić zmiany,
na które wyrazimy bezpłatną zgodę.

Zobacz dostępne wersje projektu,
wizualizacje wnętrz i zdjęcia z realizacji
na www.archon.pl