

# Dom w anyżku 4 (G)

PEŁNOBRANŻOWE ODBICIE LUSTRZANE

**archon**  
PROJEKTY DOMÓW

Dom jednorodzinny z poddaszem użytkowym  
5 pokoi, 1 kuchnia, 2 łazienki, spiżarka, kotłownia,  
pralnia, garderoby, garaż

**powierzchnia domu:** 123,11 m<sup>2</sup>  
(bez kotłowni, garażu)

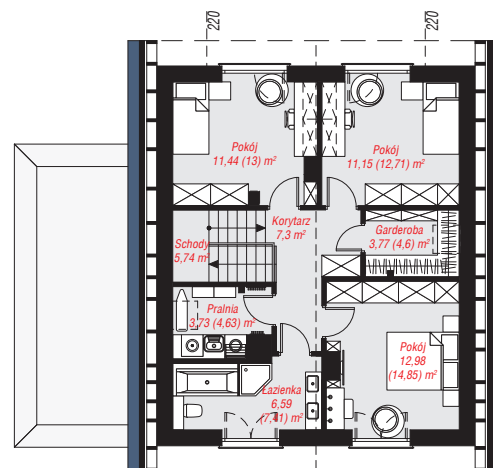
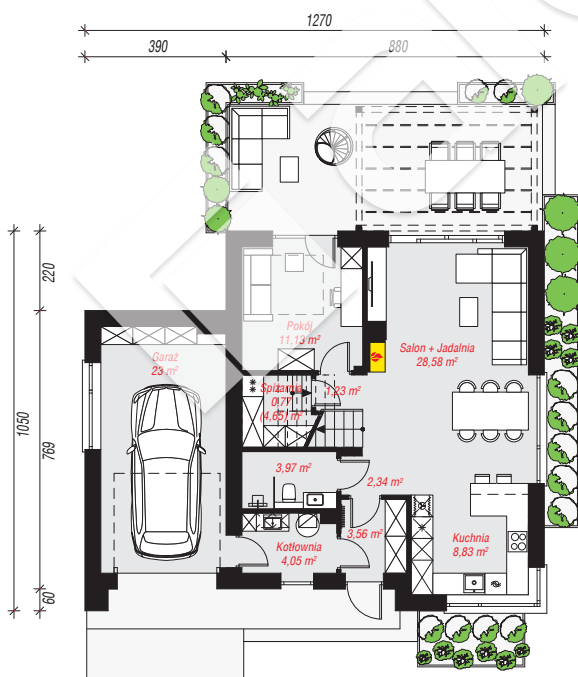
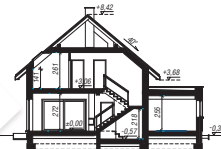
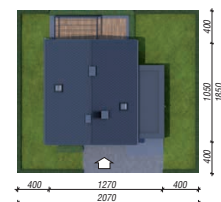
powierzchnia garażu: 23,00 m<sup>2</sup>  
powierzchnia kotłowni: 4,05 m<sup>2</sup>

powierzchnia zabudowy: 122,88 m<sup>2</sup>  
powierzchnia podłóg: 161,58 m<sup>2</sup>  
kubatura: 736,81 m<sup>3</sup>  
wysokość budynku: 8,74 m  
powierzchnia dachu: 160,20 m<sup>2</sup>

min. wymiary działki: 18,50 x 20,70 m  
po adaptacji\*: 19,70 x 18,50 m  
(Likwidacja okna w garażu)

## Technologia i konstrukcja

**ściany:** bloczek z betonu komórkowego H+H 24 cm,  
styropian Termo Organika 20 cm, tynk; **strop:** płyta  
żelbetowa; **ścianka kolankowa:** 141 cm; **dach:**  
dwuspadowy, nachylenie 40 st., więźba drewniana,  
dachówka ceramiczna; **kocioł:** gazowy



PARTER: 87,46 (91,34) m<sup>2</sup>

PODDASZE: 62,70 (70,24) m<sup>2</sup>



Do projektu możesz wprowadzić zmiany,  
na które wyrazimy bezpłatną zgodę.

Zobacz dostępne wersje projektu,  
wizualizacje wnętrz i zdjęcia z realizacji  
na [www.archon.pl](http://www.archon.pl)