

Dom w pileach (R2BE) ver.2

PEŁNOBRANŻOWE ODBICIE LUSTRZANE

archon
PROJEKTY DOMÓW

Dom dwurzędny do zabudowy bliźniaczej z poddaszem użytkowym
6 pokoi, 2 kuchnie, 2 łazienki

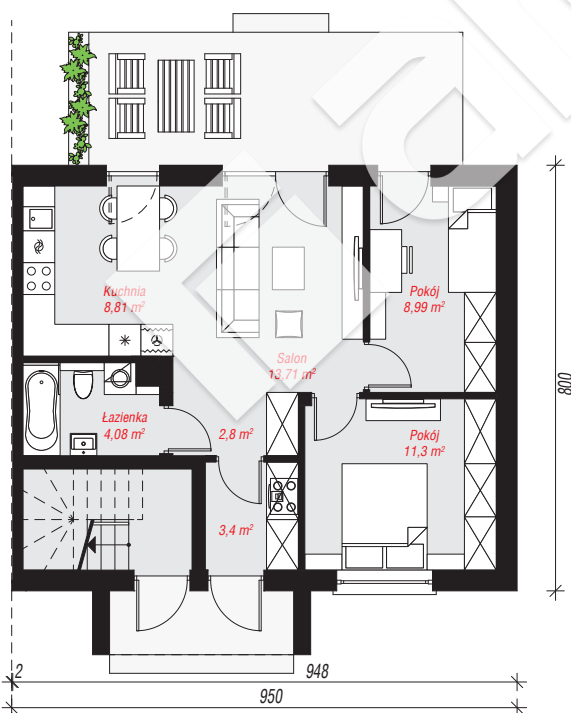
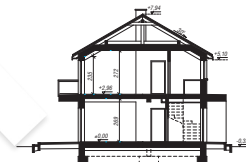
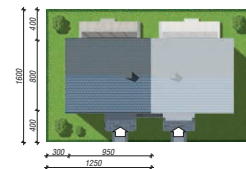
powierzchnia domu: 115,63 m²

powierzchnia zabudowy: 76,27 m²
powierzchnia podłóg: 118,22 m²
kubatura: 549,36 m³
wysokość budynku: 8,24 m
powierzchnia dachu: 101,47 m²

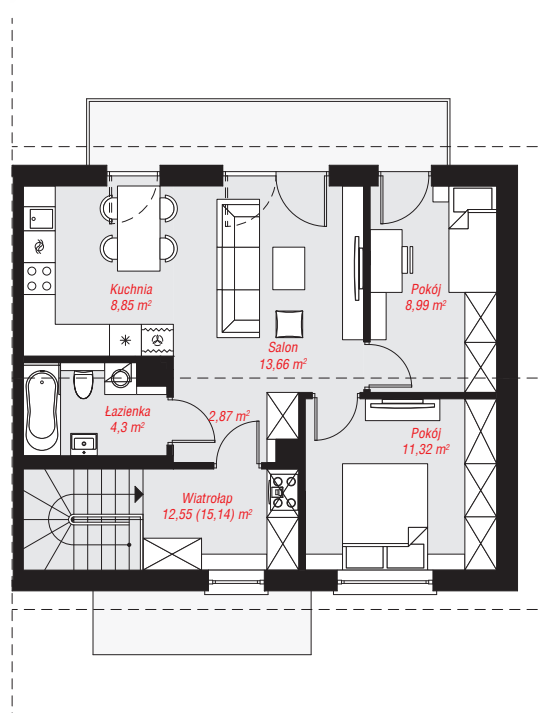
min. wymiary działki: 16,00 x 12,50 m
po adaptacji*: 11,00 x 16,00 m 0

Technologia i konstrukcja

ściany: pustak ceramiczny Porotherm 18,8 cm, styropian Termo Organika 20 cm, tynk; **strop:** płyta żelbetowa; **ścianka kolankowa:** 234 cm; **dach:** dwuspadowy, nachylenie 30 st., więźba drewniana, dachówka ceramiczna; **kocioł:** piecyki gazowe w mieszkaniach



PARTER: 53,09 (0,00) m²



PODDASZE: 62,54 (65,13) m²



Do projektu możesz wprowadzić zmiany, na które wyrazimy bezpłatną zgodę.

Zobacz dostępne wersje projektu, wizualizacje wnętrz i zdjęcia z realizacji na www.archon.pl