

Dom w halezjach (R2B) ver.2

PEŁNOBRANŻOWE ODBICIE LUSTRZANE

archon
PROJEKTY DOMÓW

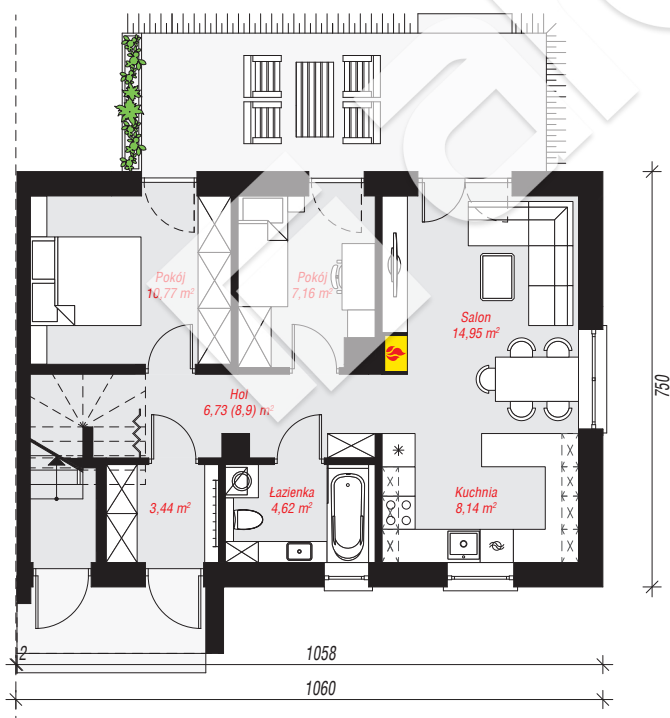
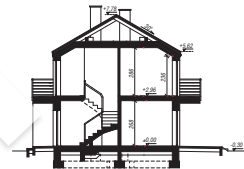
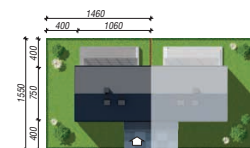
Dom dwurodzinny do zabudowy bliźniaczej z poddaszem użytkowym
6 pokoi, 2 kuchnie, 2 łazienki

powierzchnia domu: 117,57 m²

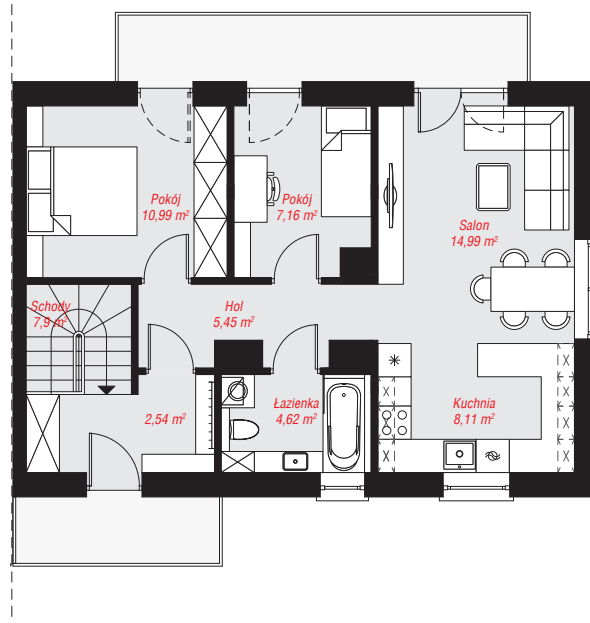
powierzchnia zabudowy: 79,79 m²
powierzchnia podłóg: 119,74 m²
kubatura: 575,71 m³
wysokość budynku: 8,08 m
powierzchnia dachu: 91,80 m²
min. wymiary działki: 15,50 x 14,60 m

Technologia i konstrukcja

ściany: bloczek z betonu komórkowego H+H 24 cm, styropian Termo Organika 20 cm, tynk; **strop:** płyta żelbetowa; **ścianka kolankowa:** 236 cm; **dach:** dwuspadowy, nachylenie 30 st., więźba drewniana, dachówka ceramiczna; **kocioł:** piecyki gazowe w mieszkaniach



PARTER: 55,81 (57,98) m²



PODDASZE: 61,76 (0,00) m²



Do projektu możesz wprowadzić zmiany, na które wyrazimy bezpłatną zgodę.

Zobacz dostępne wersje projektu, wizualizacje wnętrz i zdjęcia z realizacji na www.archon.pl