

# Dom w kosaćcach 33

Dom jednorodzinny z poddaszem użytkowym  
4 pokoje, 1 kuchnia, 2 łazienki, spiżarka, kotłownia,  
garderoby, antresola, strych

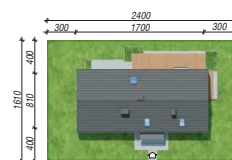
**powierzchnia domu:** 113,84 m<sup>2</sup>  
(bez kotłowni, strychu)

**powierzchnia strychu:** 25,85 m<sup>2</sup>  
**powierzchnia kotłowni:** 3,62 m<sup>2</sup>

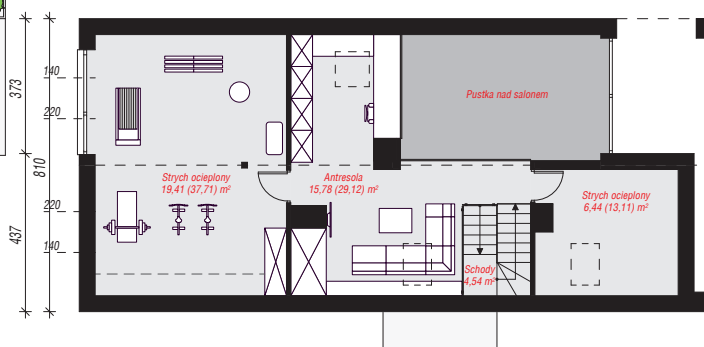
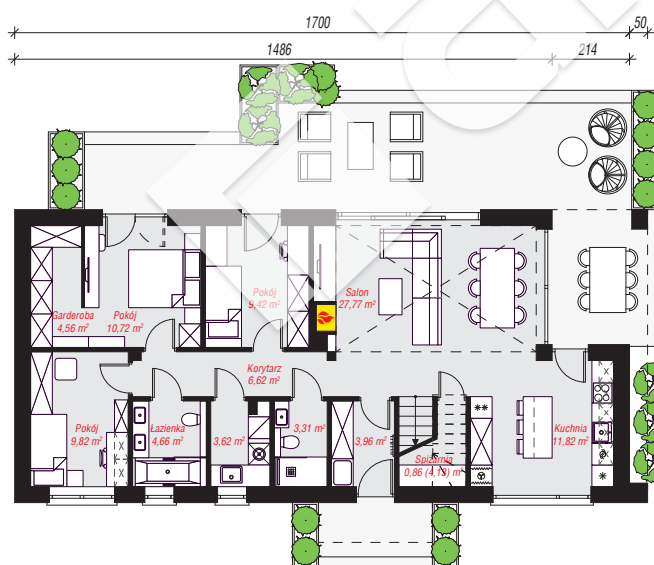
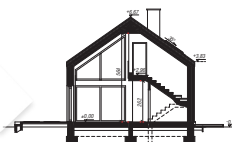
**powierzchnia zabudowy:** 130,22 m<sup>2</sup>  
**powierzchnia podłóg:** 184,89 m<sup>2</sup>  
**kubatura:** 767,00 m<sup>3</sup>  
**wysokość budynku:** 6,99 m  
**powierzchnia dachu:** 182,90 m<sup>2</sup>  
**min. wymiary działki:** 16,10 x 24,00 m

## Technologia i konstrukcja

**ściany:** bloczek z betonu komórkowego H+H 24 cm,  
styropian Termo Organika 20 cm, tynk; **strop:** płyta  
żelbetowa; **ścianka kolankowa:** 57 cm; **dach:**  
dwuspadowy, nachylenie 35 st., więźba drewniana,  
dachówka ceramiczna; **kocioł:** gazowy



archon



PARTER: 97,14 (100,41) m<sup>2</sup>

PODDASZE: 46,17 (84,48) m<sup>2</sup>



Do projektu możesz wprowadzić zmiany,  
na które wyrazimy bezpłatną zgodę.

Zobacz dostępne wersje projektu,  
wizualizacje wnętrz i zdjęcia z realizacji  
na [www.archon.pl](http://www.archon.pl)