

Dom w renklodach 31 (G)

PEŁNOBRANŻOWE ODBICIE LUSTRZANE

Dom jednorodzinny parterowy
4 pokoje, 1 kuchnia, 1 łazienka, toaleta, kotłownia,
garderoby, garaż

powierzchnia domu: 109,62 m²
(bez kotłowni, garażu)

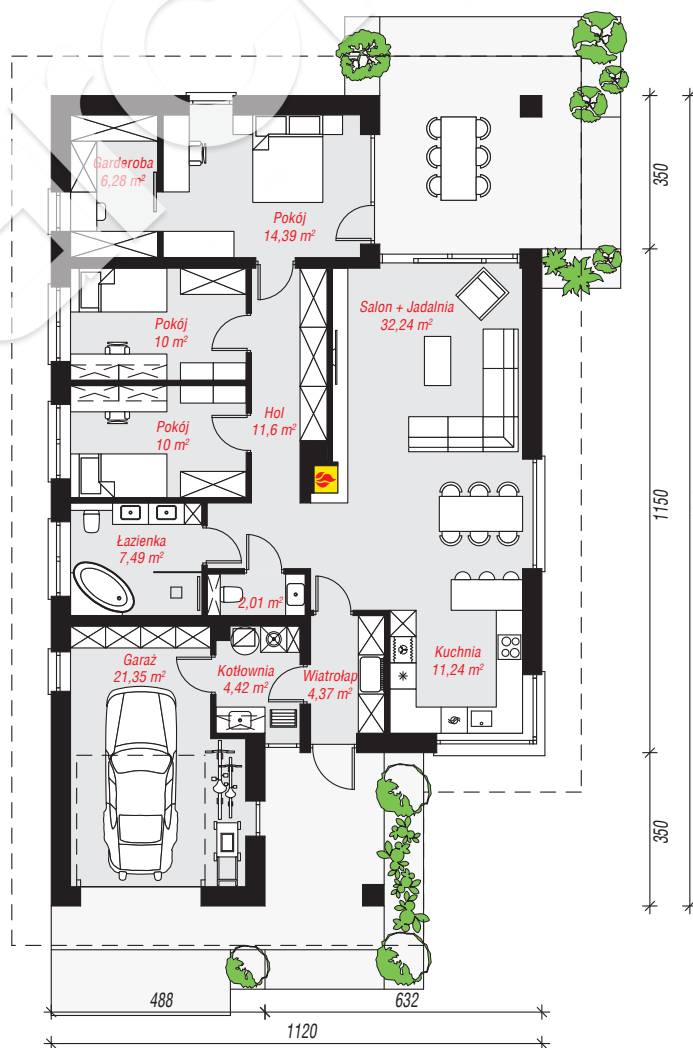
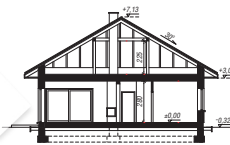
powierzchnia garażu: 21,35 m²
powierzchnia kotłowni: 4,42 m²

powierzchnia zabudowy: 172,72 m²
powierzchnia podłóg: 135,39 m²
kubatura: 1 054,41 m³
wysokość budynku: 7,45 m
powierzchnia dachu: 290,00 m²

min. wymiary działki: 26,50 x 19,20 m
po adaptacji*: 19,20 x 25,50 m
(Likwidacja okna w pokoju na elewacji tylnej.)

Technologia i konstrukcja

ściany: bloczek z betonu komórkowego H+H 24 cm, styropian Termo Organika 20 cm, tynk; **strop:** płyta żelbetowa; **dach:** czterospadowy, nachylenie 30 st., więźba drewniana, dachówka ceramiczna; **kocioł:** gazowy, możliwość zamiany na paliwo stałe po adaptacji (pow. kotłowni do 6m2)



PARTER: 135,39 (0,00) m²

Do projektu możesz wprowadzić zmiany,
na które wyrazimy bezpłatną zgodę.

Zobacz dostępne wersje projektu,
wizualizacje wnętrz i zdjęcia z realizacji
na www.archon.pl

